

Nom i cognoms:

Data:

Grup:

1.- Text (omplir els espais buits) i qüestions:

<<A l'interior del nostre **tub** digestiu, concretament a l'intestí gros, hi viuen colònies de **bacteris**; s'anomenen, en conjunt, la **flora intestinal** humana. Dins de l'intestí tenen un medi bastant agradable per viure: la **temperatura** és constant (al voltant de 37°C), hi ha molta **humitat** i l'aportació de matèria orgànica (els residus de la **digestió**) és contínua. Per tant, a aquests **bacteris** no els falta l'aliment.

Pots observar que als **bacteris** de la **flora intestinal** els resulta molt favorable habitar el nostre intestí. Però, quin avantatge obtenim nosaltres d'aquesta associació?

La **flora intestinal** és tan important que, si la perdem, podem tenir ràpidament un dèficit d'aquests productes, fet que ens pot causar diversos trastorns. La quantitat de **bacteris** al nostre intestí pot disminuir dràsticament després d'una gastroenteritis. Per aquest motiu, després de patir d'aquesta **malaltia**, cal prendre productes farmacèutics que contenen **bacteris** secs. Es tracta, simplement, de tornar a sembrar de **bacteris** l'intestí.>>

Paraules: humitat, digestió, temperatura, flora, bacteris, tub, intestinal, malaltia; (atenció! hi ha paraules repetides!)

[màxim respostes correctes 15 · 0,2 = 3,0 punts]

1.1.- Quin avantatge obtenim nosaltres d'aquesta associació? [1,0 punt]

Vitamines i altres productes importants per al nostre organisme.

1.2.- De quina associació parla la qüestió anterior? A quin regne o regnes pertanyen els organismes associats? [1,0 punt]

És una associació entre bacteris -0,25 punts- (organismes del regne de les moneres -0,25-) i l'espècie humana -0,25- (regne animal -0,25-).

2.- Què són les algues pluricel·lulars? [1,0 punt]

Organismes aquàtics i marins (0,25 punts) formats per cèl·lules eucariotes no diferenciades, és a dir, sense teixits (0,25), amb nutrició autòtrofa (0,25) i del regne dels protocists (0,25).

3.- Anomena quatre orgànuls que tinguin els protozous: [1,0 punt]

Membrana plasmàtica (0,25 punts), nucli (0,25), mitocondris (0,25) i ribosomes i reticle endoplasmàtic (0,25). Altres possibilitats: vacúols, aparell de Golgi...

4.- Què és una cèl·lula procariota? I quins éssers vius tenen aquest tipus de cèl·lula? [2,0 punts]

És una cèl·lula sense nucli diferenciat (0,5 punts).

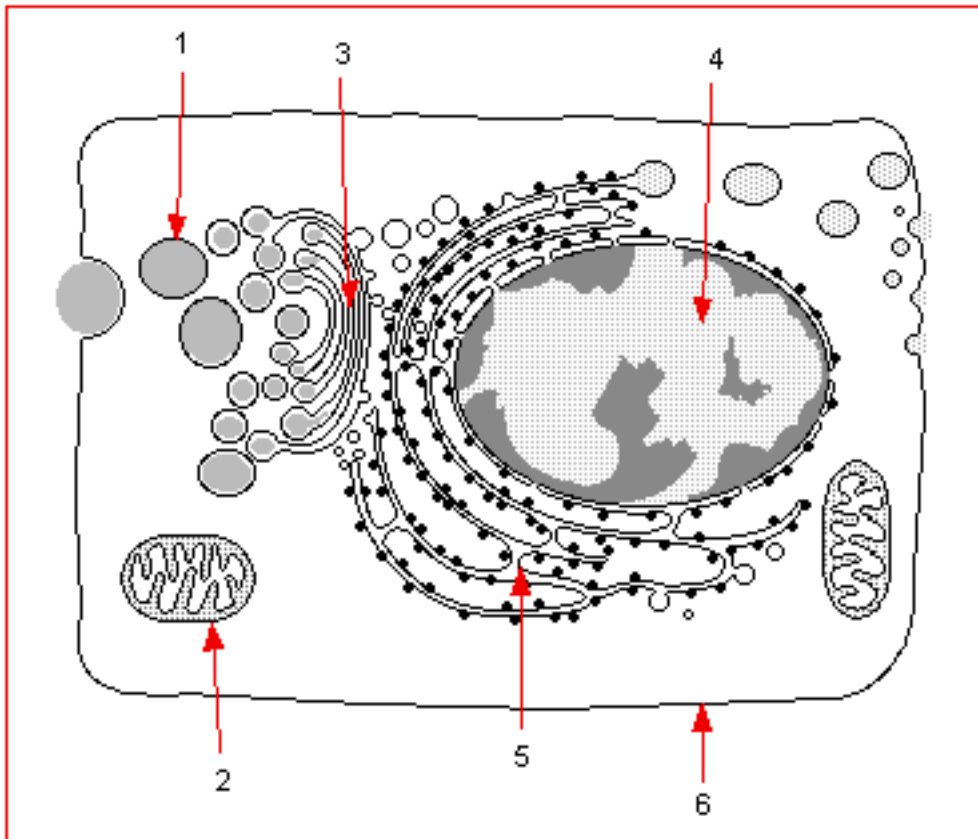
Troben aquest tipus de cèl·lula en els bacteris (0,5) i en els cianobacteris (0,5); tots ells pertanyen al regne de les moneres (0,5).

Nom i cognoms:

Data:

Grup:

5.- Identifiqueu les estructures d'una cèl·lula animal representades en l'esquema adjunt: [2,0 punts]



- 1) Vacúols
- 2) Mitochondris
- 3) Aparell de Golgi
- 4) Nucli
- 5) Reticle endoplasmàtic i ribosomes
- 6) Membrana cel·lular o plasmàtica

Aclariment important: la bona lletra pot augmentar la nota fins a 1,0 punt!

signatura dels pares