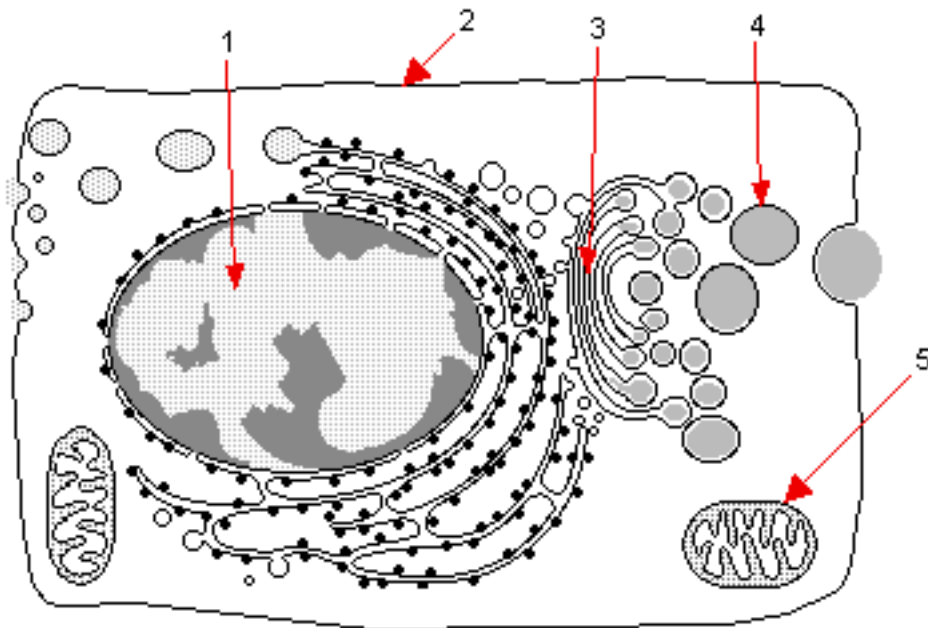


Nom i cognoms:

Data:

Grup:

1.- Identifiqueu les estructures d'una cèl·lula animal representades en l'esquema adjunt:
 [5 · 0,2 = 1,0 punt]



1) 2) 3)
 4) 5)

2.- Completeu les dues llistes tot ordenant i aparellant els conceptes següents: Mamífers, ordre, Homo, regne, espècie, Primats, Animal, classe, gènere, Homínids, tipus, Homo sapiens, família, Cordats. [10 · 0,1 = 1,0 punt]

| | |
|--------|--------|
| regne | Animal |
| tipus | |
| classe | |
| | |
| | |
| | |
| | |

3.- Completeu la classificació d'organismes següents en els cinc regnes: centcames, pinassa, parameci, cuc de terra, bacil de Hansen, colobra d'aigua, pop, rap, múrgola, laminària, heura, clostridi del tètanus, foraminífer, peu de rata, voltor i alzina. [10 · 0,1 = 1,0 punt]

| | | | | |
|--------------------|-------------------|--------------|-----------------|----------------|
| <u>moneres</u> | <u>protocists</u> | <u>fongs</u> | <u>vegetals</u> | <u>animals</u> |
| clostridi del tèt. | laminària | | alzina | pop |
| | | | | centcames |
| | | | | voltor |
| | | | | |
| | | | | |
| | | | | |

Nom i cognoms:

Data:

Grup:

4.- Completeu les parelles o correspondències entre les paraules de les llistes següents:

[10 · 0,1 = 1 punt]

Llista A: - alzina - xiprer - molses - pi - pteridòfits - ametller - fruits carnosos - pinya - farigola -
- fruits secs -

Llista B: - briòfits - fals fruit - falgueres - gimnosperma - angiosperma - taronges - nous -

Llista A

Llista B

alzina -

.....

xiprer -

.....

molses -

.....

pi -

.....

pteridòfits -

.....

ametller -

.....

fruits carnosos -

.....

pinya -

.....

farigola -

.....

fruits secs -

.....

5.- Completeu les correspondències entre els conceptes de les tres llistes següents tot seguint l'exemple: [10 · 0,1 = 1 punt]

Llista A: - escorpí - puça - sípia - centpeus - llagosta -

Llista B: - terrestre amb forma de cuc i moltes potes - són terrestres i tenen vuit potes - tenen sis potes i dues antenes - tenen tentacles al cap - majoritàriament tenen deu potes -

Llista C: - insecte - aràcnid - crustaci - cefalòpode - miriàpode -

A

B

C

escorpí

són terrestres i tenen vuit potes

aràcnid

puça

.....

.....

.....

.....

.....

.....

.....

.....

.....

.....

.....

crustaci

6.- Expliqueu les característiques principals dels amfibis. [1 punt]

7.- Expliqueu les diferències principals entre l'espècie humana i la resta de primats. [1 punt]

Nom i cognoms:

Data:

Grup:

8.- Completeu les correspondències entre els conceptes de les llistes següents, i, a més a més, poseu-hi un òrgan d'exemple de cada aparell o sistema: [5 · 0,2 = 1,0 punt]

Llista A: (1) aparell locomotor, (2) aparell circulatori, (3) aparell excretor, (4) aparell reproductor, (5) sistema nerviós.

Llista B: produir descendència, sosteniment i moviment del cos, conduir missatges per tot el cos, expulsar del cos substàncies residuals, distribuir l'oxigen i els nutrients per tot l'organisme.

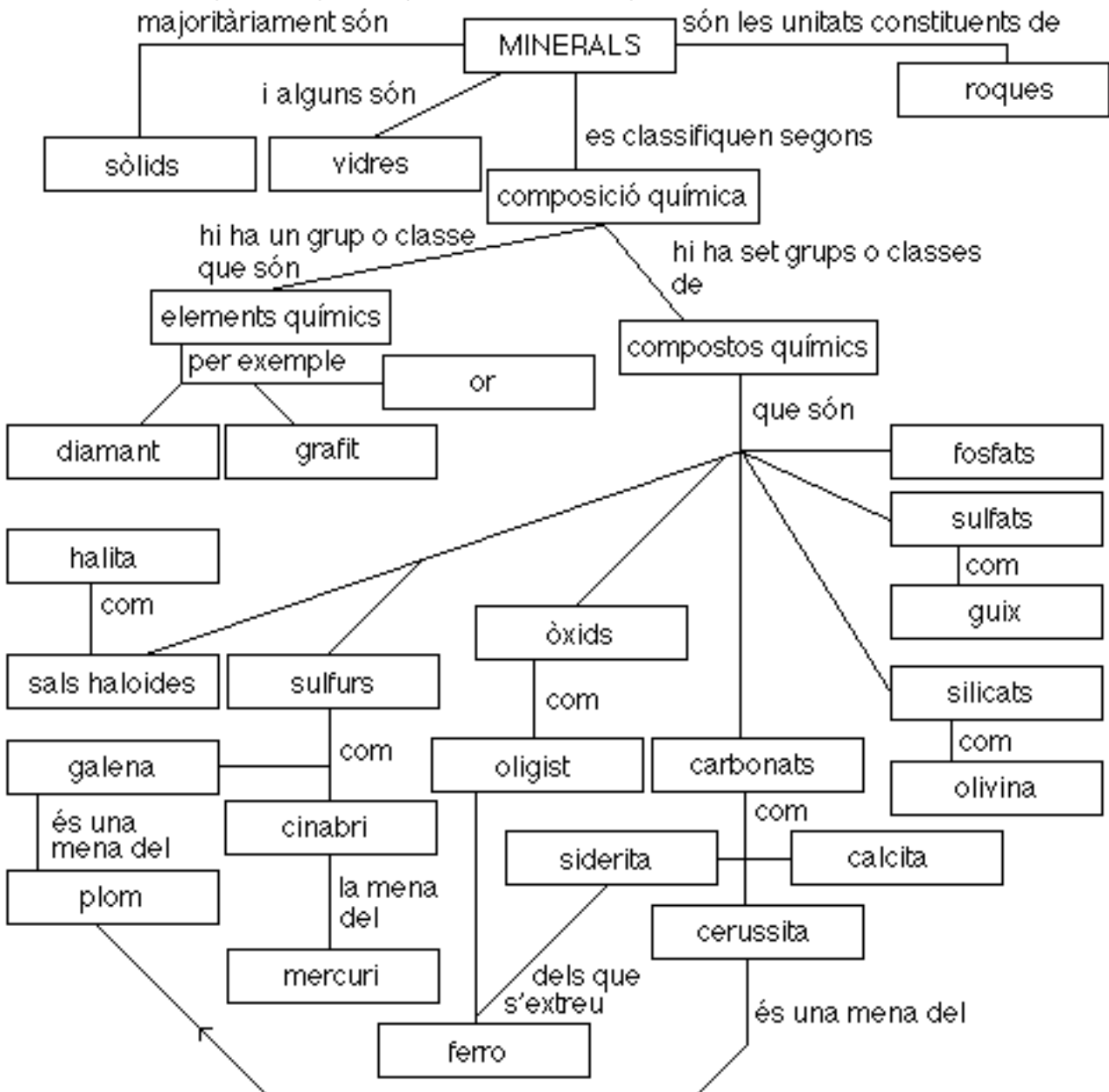
funció (llista B)

exemple

- (1) -
 (2) -
 (3) -
 (4) -
 (5) -

9.- Convertiu el mapa conceptual adjunt en un text. [1,0 punt]

-contesteu en el full núm. 4-



Nom i cognoms:

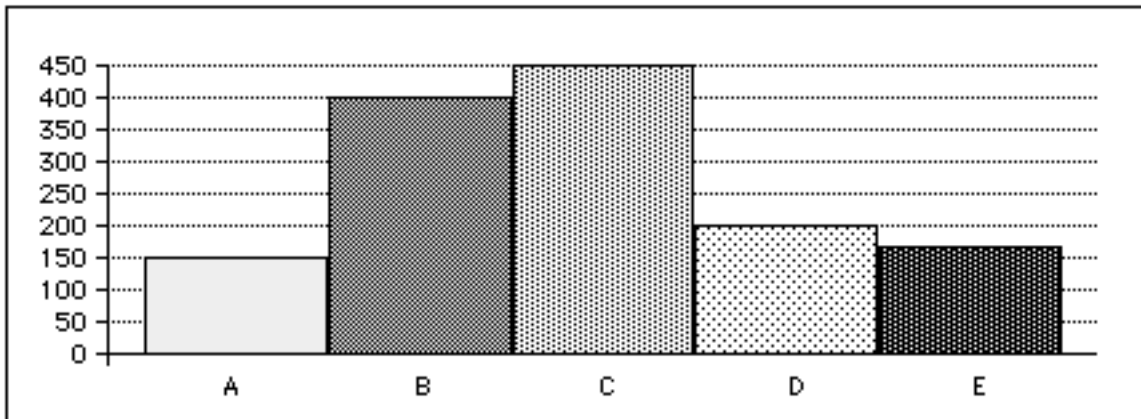
Data:

Grup:

9.- >> resposta >>

10.- Text, gràfica i qüestions: [0,20 · 5 = 1,0 punt]

<<La vida d'un arbre varia molt segons l'espècie. Aquí al nostre país, hi ha pins, com el pi pinyer que poden viure fins a quatre-cents anys; el pi roig pot viure entre quatre o cinc-cents anys i el pi negre viu uns dos-cents anys, tanmateix hi ha exemplars que poden arribar als sis-cents. El pi blanc pot arribar als cent cinquanta i cent vuitanta anys i el pi insigne, cent cinquanta anys. Val a dir, però, que hi ha uns pins a les altes muntanyes del sud-oest dels EE.UU., els Pinus longaeva, que creixen molt lentament i no s'arriben a fer mai gaire grossos, però que sobrepassen els quatre mil anys. L'espècimen més vell té uns quatre mil vuit-cents anys!>>



10.1.- Què hi ha indicat en l'eix d'abscisses? [0,20 punts]

10.2.- I en l'eix d'ordenades? [0,20 punts]

10.3.- Quina és l'espècie menys longeva segons el text? [0,20 punts]

10.4.- Quins serien els arbres més vells que es poden trobar a Catalunya? [0,20 punts]

10.5.- Assenyaleu a quines espècies corresponen cadascuna de les barres. [0,20 punts]

A) B) C)

D) E)

Aclariments importants: 1) no feu servir "typex" - 2) la bona lletra pot comptar fins a 0,5 punts.