

Nom i cognoms:

Data:

Grup:

1.- A partir del text i la figura 1, identifiqueu els cinc arbres representats: [5 · 0.5 = 2.5 punts]

<<La vida d'un arbre varia molt segons l'espècie. Hi ha pins, com el pi pinyer, que poden viure fins a quatre-cents anys; el pi roig pot viure fins a cinc-cents anys i el pi negre, viu normalment uns dos-cents anys però hi ha exemplars que poden arribar als sis-cents.>>

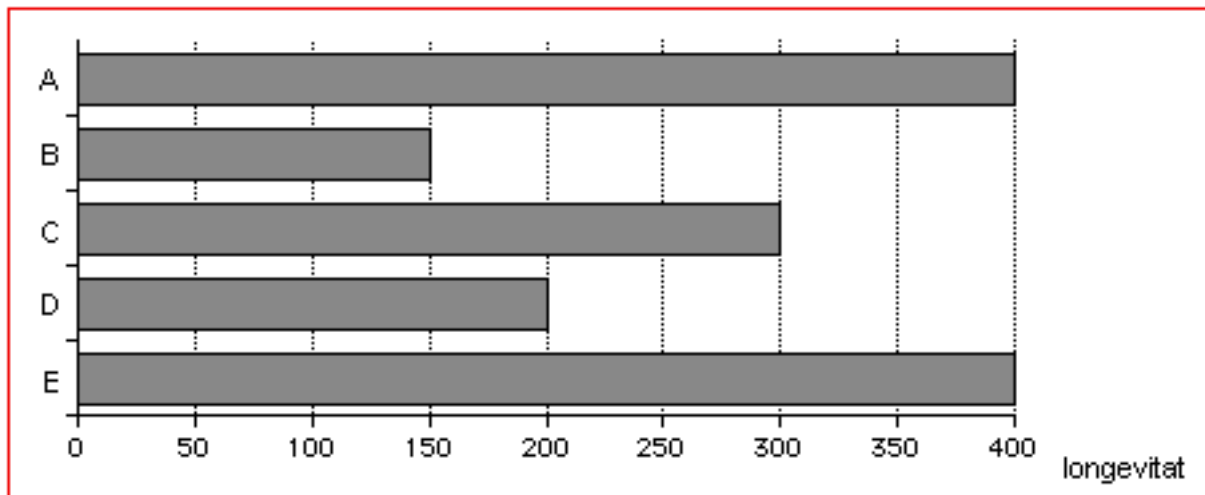


figura 1

<<Un faig pot viure entre tres i quatre-cents anys. Un avet, també quatre-cents anys. L'alzina, arbre típicament mediterrani, pot viure entre cinc i vuit-cents anys; en canvi, la surera només viu entre 150 i 200 anys. Els castanyers viuen entre quatre-cents i mil anys. El pollancre viu uns dos-cents anys, i el plàtan, uns tres-cents.>>

Respostes: A: B:
C: D: E:

2.- Ompliu els espais buits del text següent: 15 · 0.2 = 3.0 p.]

<<Sempre que parlem de _____, pensem en els _____. Però aquests no són sinó una part d'un _____. Concretament, són la part que serveix per a la _____, i es desenvolupen únicament quan el _____ és favorable: a la _____ i a la primavera, normalment després de les primeres _____.

Si arrenquem amb molta cura un _____, veiem que a la base hi ha uns _____ semblants a les arrels de les plantes; en realitat són les _____ del _____, la part no _____. Molt sovint, els _____ que formen els _____ són enormes, s'estenen per una àrea d'uns quants metres quadrats sota terra. Per això, quan veiem un grup de _____ separats, de vegades pertanyen a un mateix individu.>>

3.- De la llista d'arbres del jardí de l'IES -surera, morera negra, nesprrer, àlber, pi pinyer, olivera, xiprer, palmera i cedre- indiqueu: [5 · 0.5 = 2.5 p.]

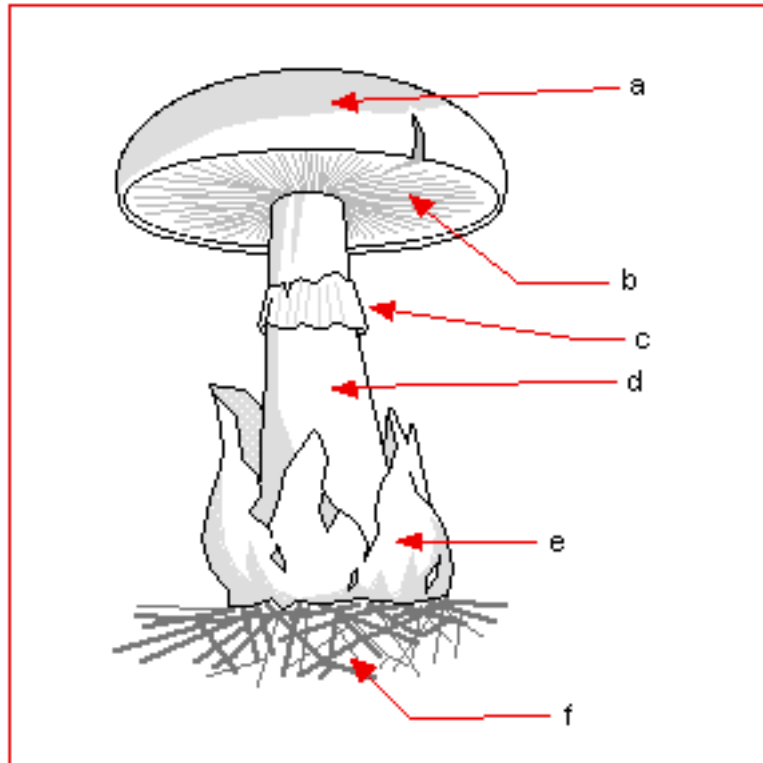
- els que són perennifolis:
- els que són angiospermes:
- el que té les fulles més petites:
- els que tenen fulles compostes:
- el que no té branques:

Nom i cognoms:

Data:

Grup:

4.- Expliqueu la figura següent: [2.0 p.]



.....

.....

.....

.....

.....

.....

.....

.....

.....

.....

signatura dels pares