

Nom i cognoms:

Data:

Grup:

1.- A partir del text i la figura 1, identifiqueu els cinc arbres representats: [5 · 0.5 = 2.5 punts]

<<La vida d'un arbre varia molt segons l'espècie. Hi ha pins, com el pi pinyer, que poden viure fins a quatre-cents anys; el pi roig pot viure fins a cinc-cents anys i el pi negre, viu normalment uns dos-cents anys però hi ha exemplars que poden arribar als sis-cents.

Un faig pot viure entre tres i quatre-cents anys. Un avet, també quatre-cents anys. L'alzina, arbre típicament mediterrani, pot viure entre cinc i vuit-cents anys; en canvi, la surera només viu entre 150 i 200 anys. Els castanyers viuen entre quatre-cents i mil anys. El pollancre viu uns dos-cents anys, i el plàtan, uns tres-cents.>>

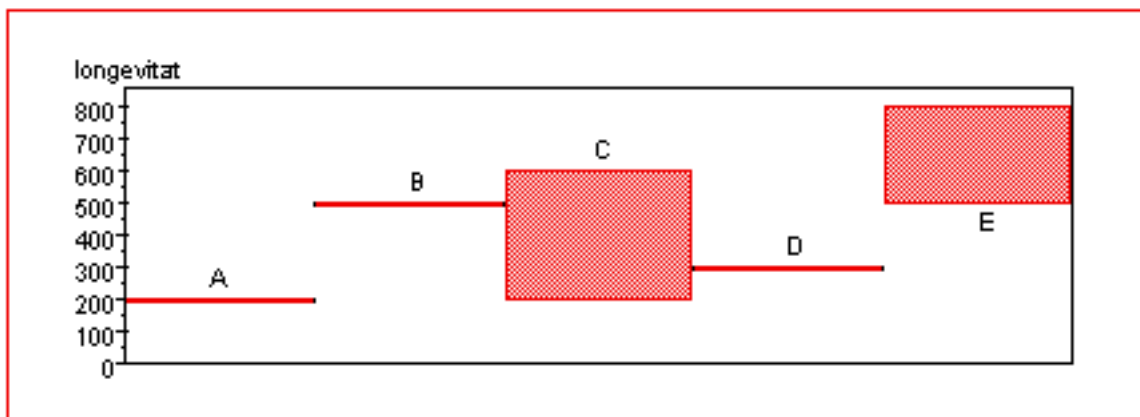


figura 1

Respostes:

A: pollancre

B: pi roig

C: pi negre

D: plàtan

E: alzina

2.- Associeu els diferents conceptes de la llista A amb les explicacions de la llista B: [7 · 0.5 = 3.5 p.]

• Llista A: *reproducció vegetativa - pol·linització - llavor - fruit - reproducció sexual - esqueix - germinació.*

• Llista B: 1) *s'origina a partir del creixement del gineceu i després de la fecundació dels òvuls;* 2) *quan d'una llavor alliberada en surt una arrel i unes fulles petites;* 3) *una branca que es talla, es planta al terra i continua creixent i desenvolupant-se;* 4) *en la formació dels descendents hi intervien dos progenitors;* 5) *el pol·len és transportat pels insectes o pel vent d'una flor a una altra;* i 6) *un sol individu dona lloc a la descendència;* 7) *embrió que s'ha format a partir d'un òvul fecundat.*

- reproducció vegetativa: **un sol individu dona lloc a la descendència.**

- pol·linització: **el pol·len és transportat pels insectes o pel vent d'una flor a una altra.**

- fruit: **s'origina a partir del creixement del gineceu i després de la fecundació dels òvuls.**

- esqueix: **una branca que es talla, es planta al terra i continua creixent i desenvolupant-se.**

- germinació: **quan d'una llavor alliberada en surt una arrel i unes fulles petites.**

- llavor: **embrió que s'ha format a partir d'un òvul fecundat.**

- reproducció sexual: **en la formació dels descendents hi intervien dos progenitors.**

Nom i cognoms:

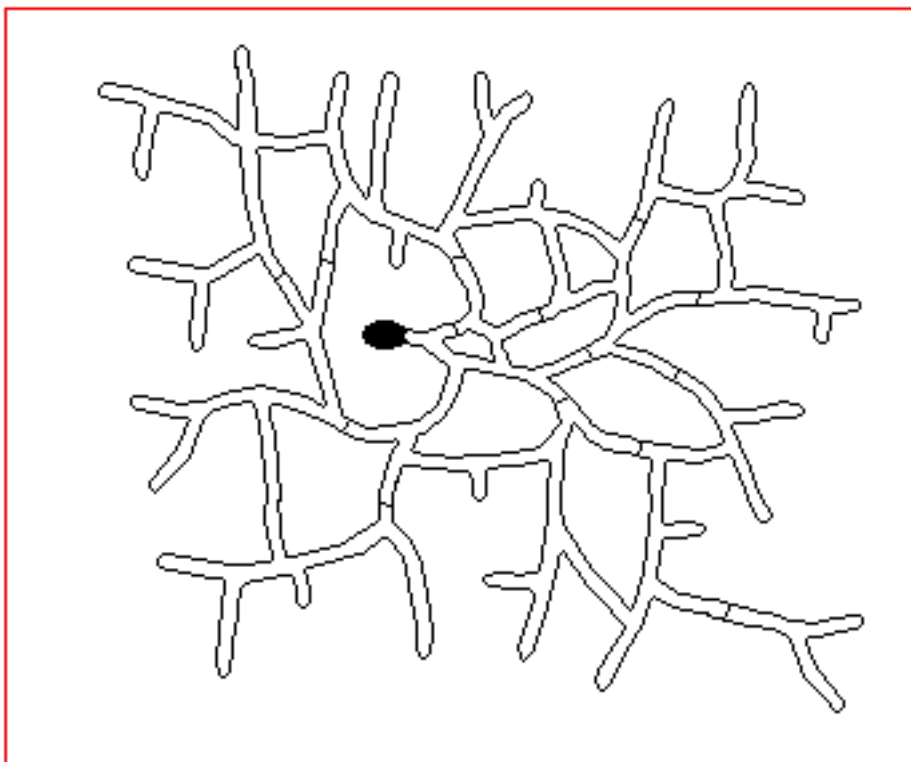
Data:

Grup:

3.- De la llista d'arbres del jardí de l'IES -alzina surera, pebrer bord, nesprer, àlber, pi pinyer, olivera, xiprer, palmera i cedre- indiqueu: [4 · 0.5 = 2.0 p.]

- els que són caducifolis: **àlber**
- el que té les fulles més grans: **palmera**
- el que té les fulles més petites: **xiprer**
- el que no té branques: **palmera**

4.- Expliqueu l'esquema mut següent, que està relacionat amb els fongs: [2.0 p.]



-podeu assenyalar elements del dibuix-

.....
A partir d'una espora s'han anat formant les primeres hifes del miceli d'un fong nou; hi podem observar també, algunes hifes fusionades.

.....
.....
.....
.....
.....

signatura dels pares

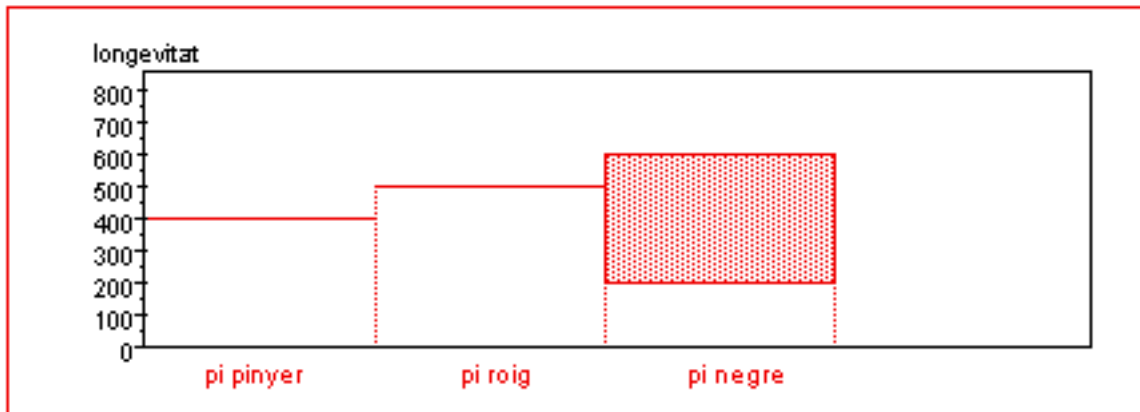
Nom i cognoms:

Data:

Grup:

1.- A partir de les dades del text següent, confeccioneu el gràfic corresponent: [2.0 punts]

<<La vida d'un arbre varia molt segons l'espècie. Hi ha pins, com el pi pinyer, que poden viure fins a quatre-cents anys; el pi roig pot viure fins a cinc-cents anys i el pi negre, viu normalment uns dos-cents anys però hi ha exemplars que poden arribar als sis-cents.>>



2.- Associeu els diferents conceptes de la llista A amb les explicacions de la llista B: [7 · 0.5 = 3.5 p.]

• Llista A: *reproducció vegetativa - pol·linització - llavor - fruit - reproducció sexual - esqueix - germinació.*

• Llista B: 1) *s'origina a partir del creixement del gineceu i després de la fecundació dels òvuls;* 2) *quan d'una llavor alliberada en surt una arrel i unes fulles petites;* 3) *una branca que es talla, es planta al terra i continua creixent i desenvolupant-se;* 4) *en la formació dels descendents hi intervenen dos progenitors;* 5) *el pol·len és transportat pels insectes o pel vent d'una flor a una altra;* i 6) *un sol individu dona lloc a la descendència;* 7) *embrió que s'ha format a partir d'un òvul fecundat.*

- reproducció vegetativa: **un sol individu dona lloc a la descendència.**
- pol·linització: **el pol·len és transportat pels insectes o pel vent d'una flor a una altra.**
- fruit: **s'origina a partir del creixement del gineceu i després de la fecundació dels òvuls.**
- esqueix: **una branca que es talla, es planta al terra i continua creixent i desenvolupant-se.**
- germinació: **quan d'una llavor alliberada en surt una arrel i unes fulles petites.**
- llavor: **embrió que s'ha format a partir d'un òvul fecundat.**
- reproducció sexual: **en la formació dels descendents hi intervenen dos progenitors.**

3.- De la llista d'arbres del jardí de l'IES -alzina surera, pebrer bord, nesprer, àlber, pi pinyer, olivera, xiprer, palmera i cedre- indiqueu: [5 · 0.5 = 2.5 p.]

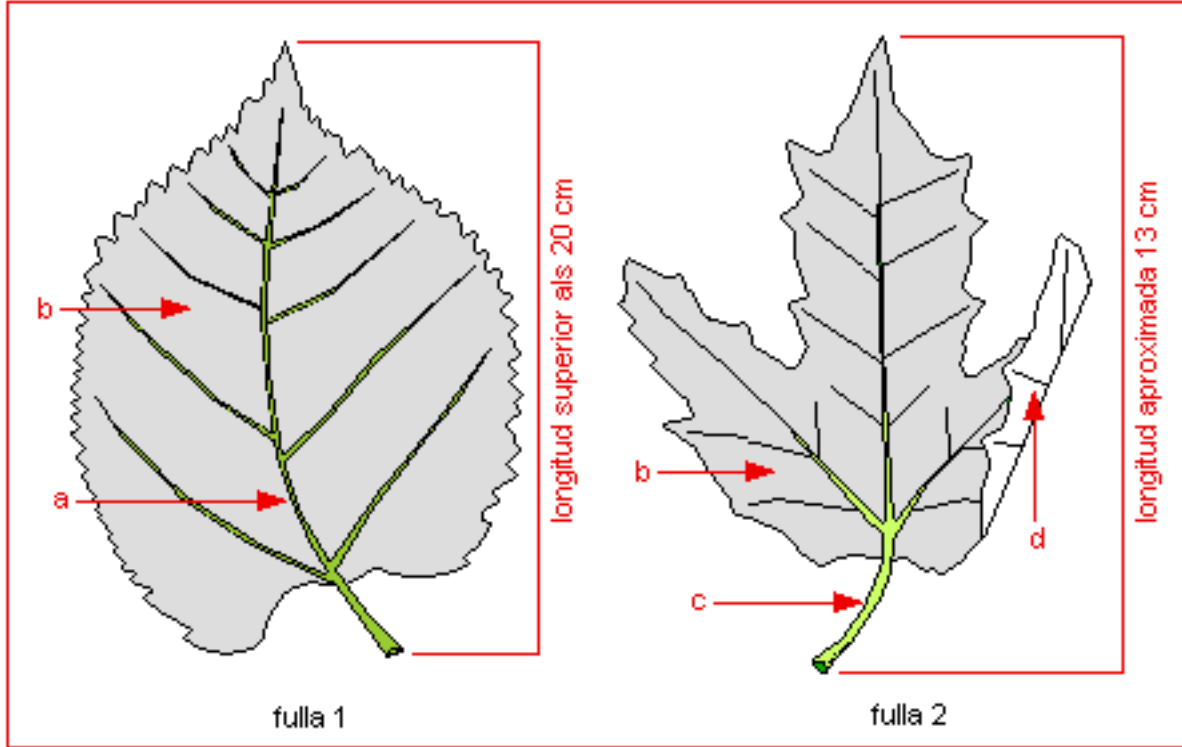
- els que són caducifolis: **àlber**
- els que són gimnospermes: **pi pinyer - xiprer - cedre**
- el que té les fulles més grans: **palmera**
- els que tenen fulles compostes: **pebrer bord - palmera**
- el que no té branques: **palmera**

Nom i cognoms:

Data:

Grup:

4.- Expliqueu la figura següent: [2.0 p.]



.....
Les fulles representades són fulles simples. La fulla núm. 1 correspon a una morera negra i la fulla núm. 2, a un àlber. La lletra "a" assenyala el nervi principal; la "b", l'anvers del limbe; la "c", el pecíol i la "d", el revers del limbe.

.....
.....
.....
.....
.....
.....

signatura dels pares

Nom i cognoms:

Data:

Grup:

1.- A partir del text i la figura 1, identifiqueu els cinc arbres representats: [5 · 0.5 = 2.5 punts]

<<La vida d'un arbre varia molt segons l'espècie. Hi ha pins, com el pi pinyer, que poden viure fins a quatre-cents anys; el pi roig pot viure fins a cinc-cents anys i el pi negre, viu normalment uns dos-cents anys però hi ha exemplars que poden arribar als sis-cents.>>

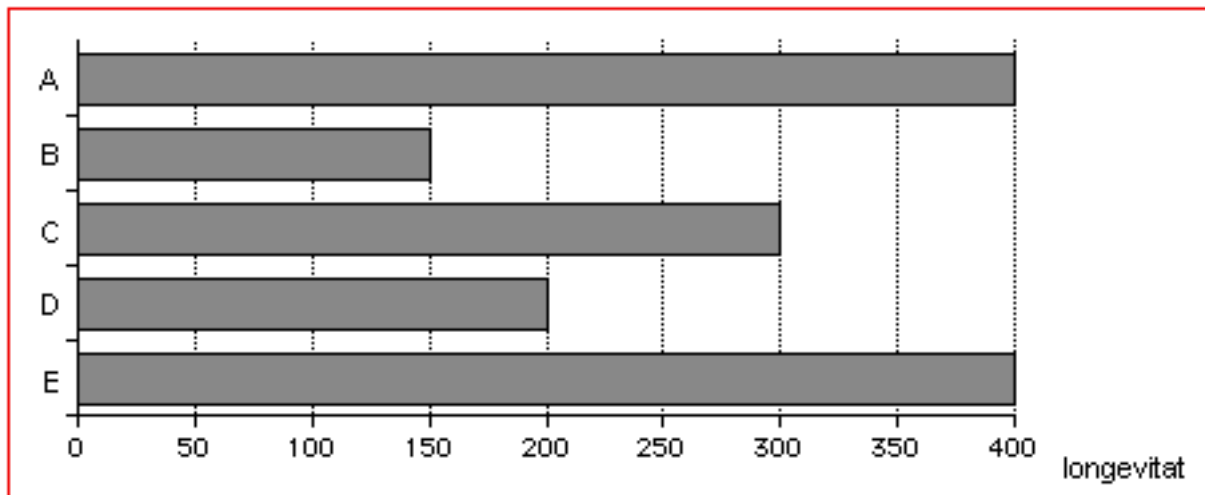


figura 1

<<Un faig pot viure entre tres i quatre-cents anys. Un avet, també quatre-cents anys. L'alzina, arbre típicament mediterrani, pot viure entre cinc i vuit-cents anys; en canvi, la surera només viu entre 150 i 200 anys. Els castanyers viuen entre quatre-cents i mil anys. El pollancre viu uns dos-cents anys, i el plàtan, uns tres-cents.>>

Respostes:

A: pi pinyer o avet

B: alzina surera

C: plàtan

D: pollancre

E: avet o pi pinyer

2.- Ompliu els espais buits del text següent: 15 · 0.2 = 3.0 p.]

<<Sempre que parlem de **fongs**, pensem en els **bolets**. Però aquests no són sinó una part d'un **fong**. Concretament, són la part que serveix per a la **reproducció**, i es desenvolupen únicament quan el **temps** és favorable: a la **tardor** i a la primavera, normalment després de les primeres **pluges**.

Si arrenquem amb molta cura un **bolet**, veiem que a la base hi ha uns **filaments** semblants a les arrels de les plantes; en realitat són les **hifes** del **fong**, la part no **reproductora**. Molt sovint, els **fongs** que formen els **bolets** són enormes, s'estenen per una àrea d'uns quants metres quadrats sota terra. Per això, quan veiem un grup de **bolets** separats, de vegades pertanyen a un mateix individu.>>

3.- De la llista d'arbres del jardí de l'IES -surera, morera negra, nesprer, àlber, pi pinyer, olivera, xiprer, palmera i cedre- indiqueu: [5 · 0.5 = 2.5 p.]

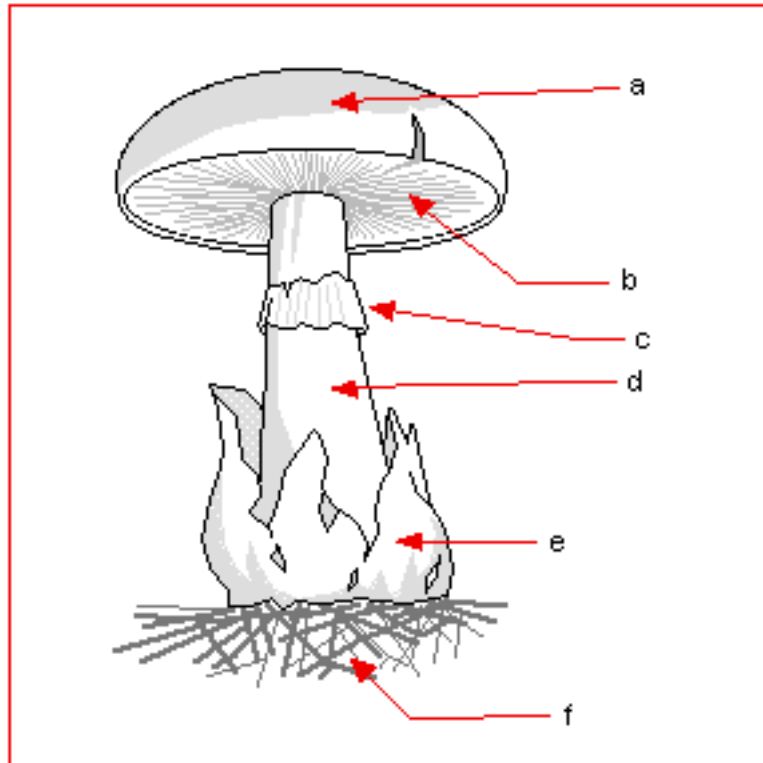
- els que són perennifolis: **surera - nesprer - pi pinyer - olivera - xiprer - palmera - cedre**
- els que són angiospermes: **surera - morera negra - nesprer - àlber - olivera - palmera**
- el que té les fulles més petites: **xiprer**
- els que tenen fulles compostes: **palmera**
- el que no té branques: **palmera**

Nom i cognoms:

Data:

Grup:

4.- Expliqueu la figura següent: [2.0 p.]



.....
.....
Aquest dibuix ens representa un bolet, la part reproductora d'un fong basidiomicet i òrgan formador d'espores. La lletra "a" assenyala el barret; la "b", l'himeni que conté les espores; la "c", l'anell; la "d", el peu; la lletra "e", la volva, i la "f", les hifes del miceli.
.....
.....
.....

signatura dels pares