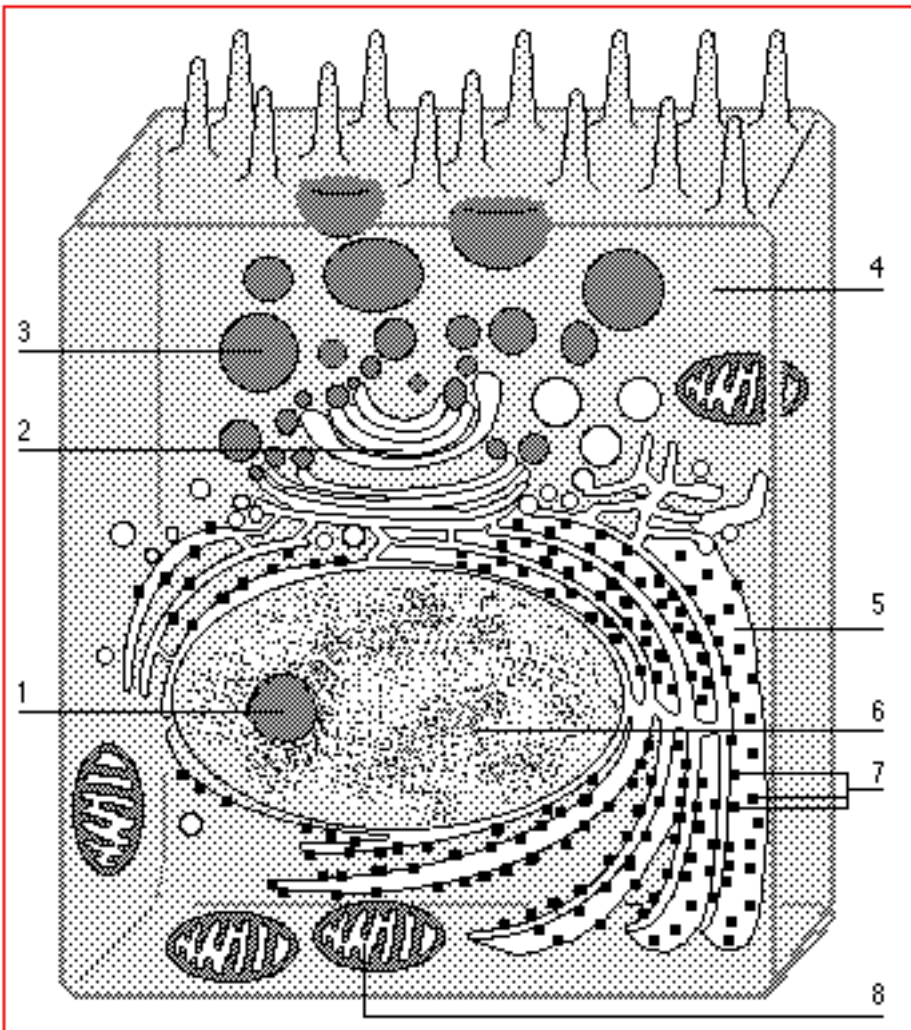


Nom i cognoms:

Data:

Grup:

1.- Anomeneu els orgànuls d'una cèl·lula humana assenyalats en l'esquema adjunt:



- 1.-
- 2.-
- 3.-
- 4.-
- 5.-
- 6.-
- 7.-
- 8.-

2.- Una cèl·lula dels nostres budells, com la que hi ha dibuixada, és un ésser viu; indiqueu quines seran les estructures cel·lulars responsables de les funcions o de les activitats...

2.1.- relacionades amb la síntesi de proteïnes:

- .....
- .....
- .....
- .....

2.2.- relacionades amb

la circulació de materials per a l'interior de la cèl·lula:

.....

2.3.- relacionades amb l'abocament de materials fora de la cèl·lula: .....

2.4.- relacionades amb els subministraments d'energia: .....

3.- Ompliu els espais buits del següent text: *- cada espai només una paraula! -*

Els éssers vius formats per un conjunt nombrós de cèl·lules s'anomenen éssers \_\_\_\_\_. La major part d'aquestes cèl·lules no tenen contacte directe amb el medi \_\_\_\_\_, però totes necessiten la \_\_\_\_\_ i l'energia de l'exterior per realitzar les seves \_\_\_\_\_ vitals. Per això s'han \_\_\_\_\_; és a dir, hi ha diversos tipus de cèl·lules amb \_\_\_\_\_ diferents: n'hi ha que capten l'\_\_\_\_\_, d'altres transporten l'oxigen... El \_\_\_\_\_ coordinat de totes les cèl·lules fa possible la vida de l'\_\_\_\_\_.

4.- Expliqueu breument els principals canvis i transformacions que experimenta una cèl·lula del nostre cos quan es reproduïx: .....

.....