

Nom i cognoms:

Data:

Grup:

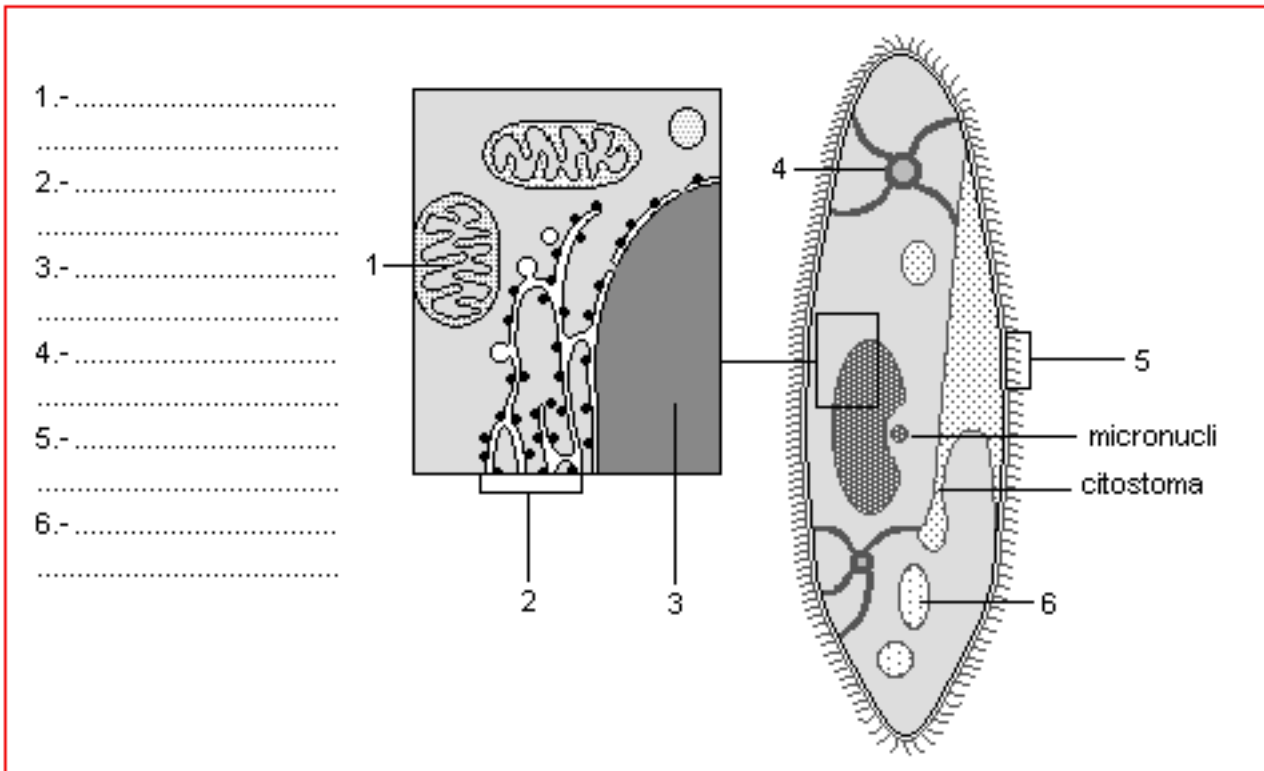
2.- Ompliu els espais buits del text següent: [màxim respostes correctes $10 \cdot 0,2 = 2,0$ punts]

Els _____ són un grup molt divers d'éssers diminuts _____, la mida dels quals és de l'ordre d'una _____ (una mil·lèsima de _____). Poden viure a tot arreu: al _____, a l'aigua dolça de rius, llacs i tolls, al sòl, suspesos a l'aire i, fins i tot, a l'aparell _____ d'alguns _____ (incloent-hi l'ésser _____). L'alimentació dels _____ és molt variada. La majoria són _____, i s'alimenten de restes de matèria orgànica que troben al seu medi. D'altres, en canvi, són _____ i es produeixen l'aliment, però d'una manera molt diferent de com ho fan les _____.

- Aclariment: hi ha una paraula repetida. -

3.- Identifiqueu les estructures d'un parameci representades en l'esquema adjunt:

[6 · 0,5 = 3,0 punts]



4.- Quin regne formen els organismes constituïts per cèl·lules sense nucli? I quins éssers vius són?
[2,0 punts]

.....
.....
.....
.....
.....
.....

Aclariment important: la bona lletra pot augmentar la nota fins a 1,0 punt.

signatura dels pares