

Nom i cognoms:

Data:

Grup:

Important: recordeu que per aprovar el curs amb la nota de **suficient** cal fer bé **cinc** de les **sis** activitats d'aquest examen.

1.- Feu parelles o correspondències amb les paraules de les llistes següents:

Llista A: rosella - alzina - xiprer - molses - pi - pteridòfits - ametller - fruits carnosos - pinya - farigola - fruits secs -

Llista B: briòfits - fals fruit - falgueres - gimnosperma - angiosperma - taronges - nous -

	<i>llista A</i>	<i>llista B (respostes)</i>
<i>exemple:</i>	<u>rosella</u>	<u>angiosperma</u>
	alzina
	xiprer
	molses
	pi
	pteridòfits
	ametller
	fruits carnosos
	pinya
	farigola
	fruits secs

2.- Expliqueu l'esquema mut següent (figura 1), que està relacionat amb els fongs:

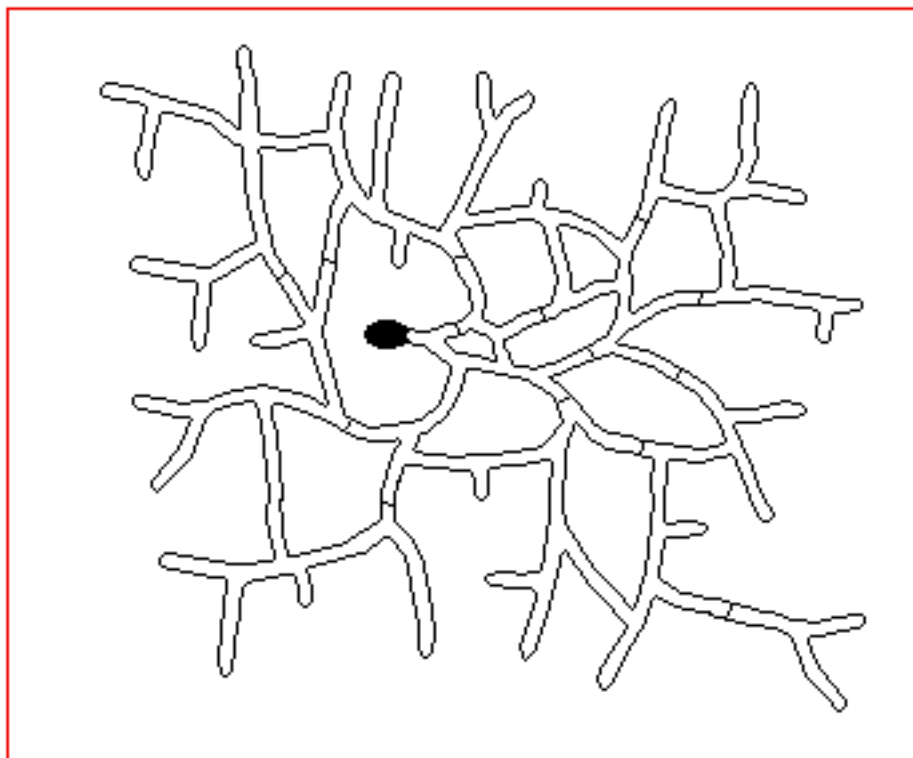


figura 1 -podeu assenyalar elements del dibuix-

.....

.....

.....

.....

.....

Nom i cognoms:

Data:

Grup:

3.- Ompliu els espais buits del text següent:

<<Sempre que parlem de _____, pensem en els _____. Però aquests no són sinó una part d'un _____. Concretament, són la part que serveix per a la _____, i es desenvolupen únicament quan el _____ és favorable: a la _____ i a la primavera, normalment després de les primeres _____.

Si arrenquem amb molta cura un _____, veiem que a la base hi ha uns _____ semblants a les arrels de les plantes; en realitat són les _____ del _____, la part no _____. Molt sovint, els _____ que formen els _____ són enormes, s'estenen per una àrea d'uns quants metres quadrats sota terra. Per això, quan veiem un grup de _____ separats, de vegades pertanyen a un mateix individu.>>

4.- Completeu les frases que hi ha a continuació:

4.1.- Els _____ són uns éssers vivents que obtenen els aliments d'altres organismes, com per exemple, els animals.

4.2.- El creixement d'un vegetal comporta la transformació dels _____ fabricats en materials del propi cos.

4.3.- El _____ dels animals es produeix fins que arriben a l'edat adulta.

4.4.- Els _____ quan respiren aprofiten una part dels aliments per poder obtenir energia.

4.5.- La _____ dels animals consisteix en un intercanvi de gasos amb l'entorn.

4.6.- El moviment és una funció que tenen tots els _____.

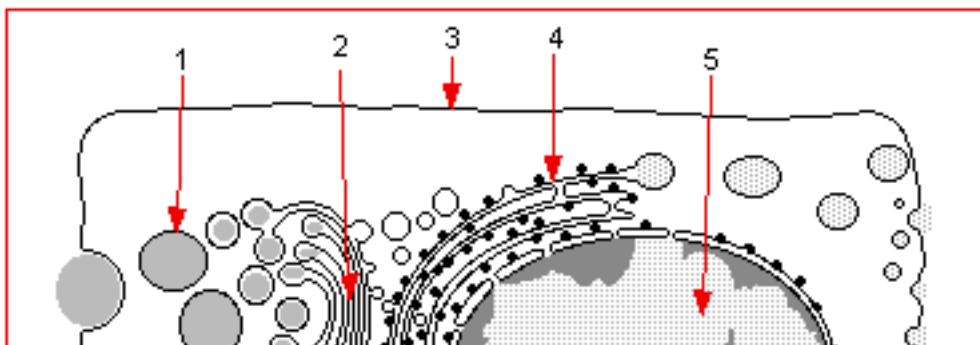
4.7.- Els invertebrats _____ són organismes marins i tenen el cos tou, travessat per nombrosos porus.

4.8.- Els _____ formen el grup més extens dels éssers vius i la característica més important és que tenen una _____ formada per peces articulades.

4.9.- Els _____ tenen un cos cilíndric, dividit en nombrosos segments o anells.

4.10.- Els _____ solen viure als fons marins sorrencs i s'alimenten filtrant l'aigua per capturar-ne petits éssers vius i matèria _____.

5.- Identifiqueu les estructures d'una cèl·lula animal representades en l'esquema adjunt incomplet:



1)

2)

3)

4)

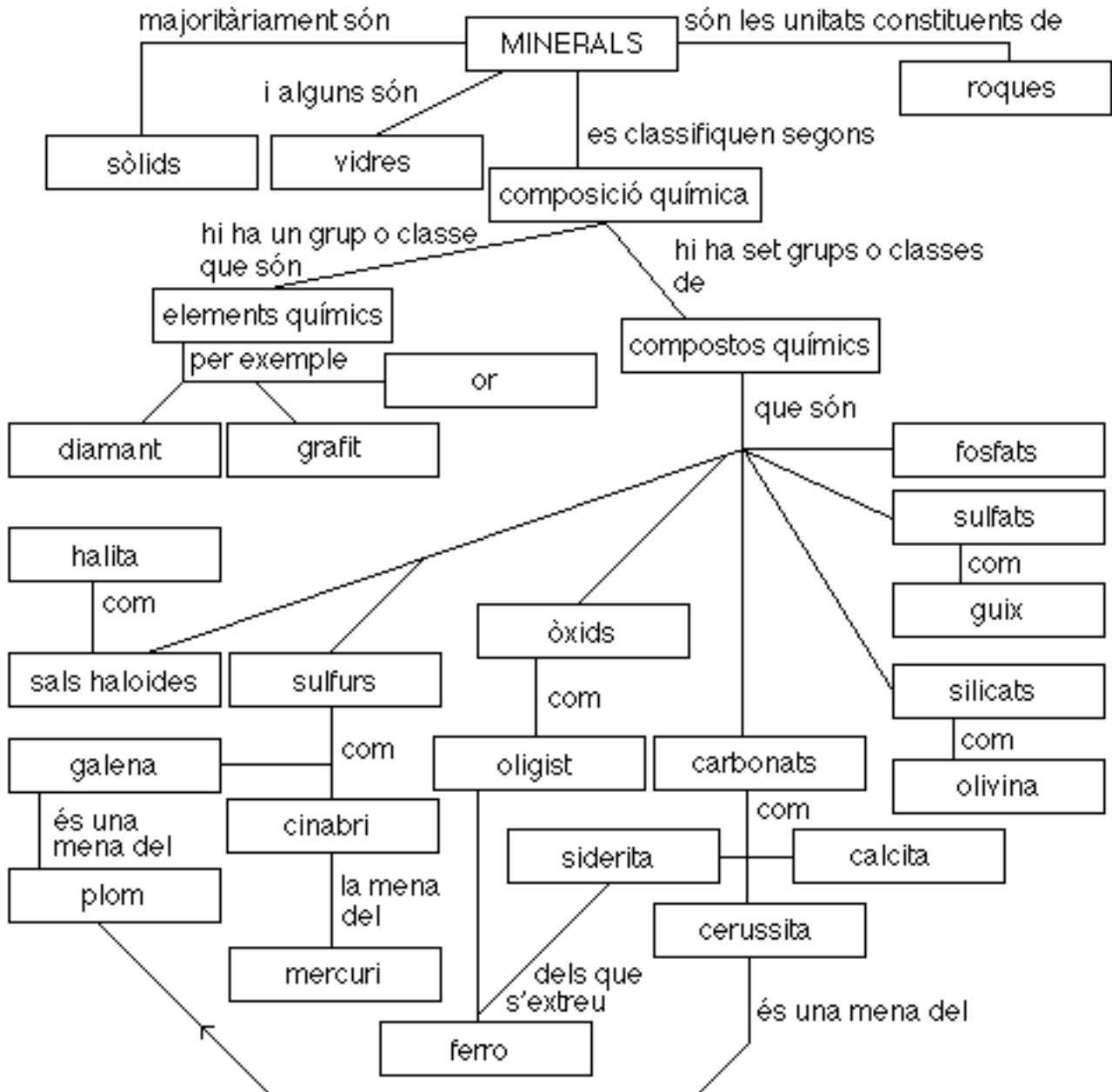
5)

Nom i cognoms:

Data:

Grup:

6.- Fixeu-vos en el mapa conceptual adjunt i contesteu les qüestions que hi ha a continuació:



6.1.- Indiqueu els noms dels elements químics que hi ha en el mapa conceptual.

6.2.- Indiqueu els noms dels metalls que hi ha en el mapa conceptual.

6.3.- Indiqueu els noms dels minerals que són compostos químics.

6.4.- Què és una mena?

6.5.- La magnetita és una mena del ferro, i, químicament és un compost format per oxigen i ferro. A quina classe de minerals pertany?