

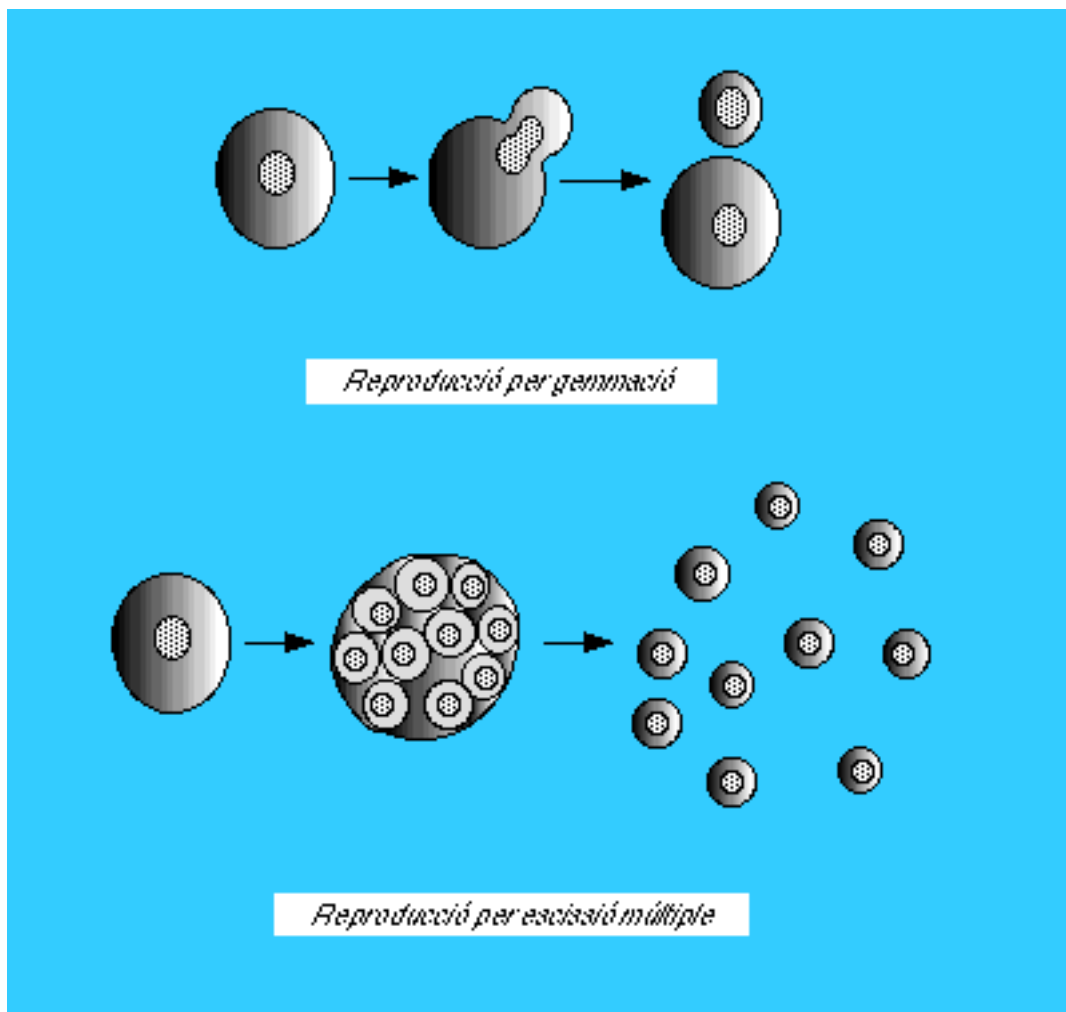
Nom i cognoms:

Data:

Grup:

Lectures complementàries del tema 4**1.- Els protozous**

Els protozous són éssers unicel·lulars i eucariotes. Alguns tenen una obertura en forma d'embut anomenada citòstoma, per on entren els aliments fins a formar vacúols. La majoria dels protozous són mòbils i per això tenen estructures com els cilis i els flagels o bé presenten la formació de pseudopodis o prolongacions del citoplasma. Per respirar els protozous utilitzen l'oxigen dissolt a l'aigua del medi on viuen, però els que infecten teixits d'animals pluricel·lulars solen ser anaerobis. Una característica important dels protozous paràsits és la formació de quists, bosses de líquid tancades amb el paràsit al seu interior i situades en els teixits de l'hoste. Si les condicions ambientals es tornen desfavorables, els protozous produeixen una membrana especial amb diverses capes que envolten la cèl·lula, perden els apèndixs (cilis o flagels) i se'n redueix la grandària. La reproducció dels protozous pot ser asexual o sexual. La reproducció asexual es produeix per bipartició, que pot produir-se per gemmació, és a dir, que les dues cèl·lules filles no són iguals en grandària; o per escissió múltiple, quan es formen moltes cèl·lules més petites a la vegada.



Nom i cognoms:

Data:

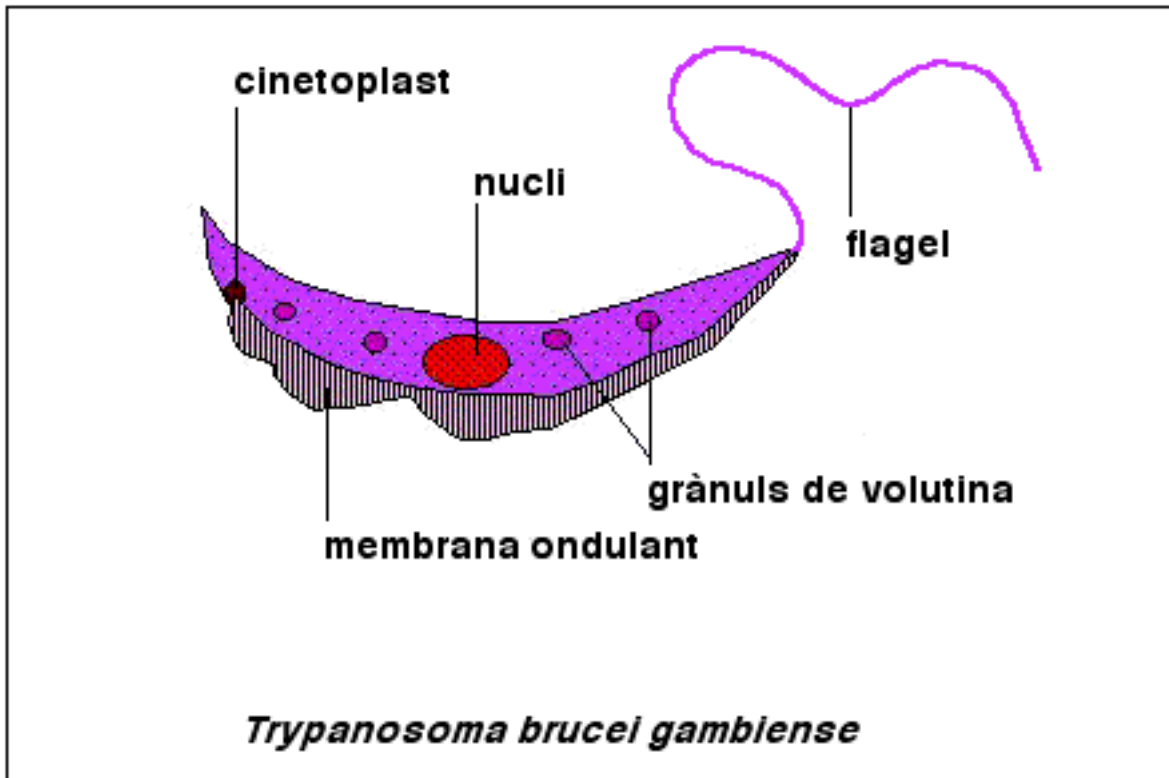
Grup:

1.- Els protozous -continuació-

En la reproducció sexual dues cèl·lules fusionen fragments dels nuclis en un procés anomenat conjugació, i després els dos individus exconjugants se separen i cadascun es divideix per bipartició.

Hi ha diferents tipus de protozous segons el tipus de locomoció o de reproducció:

- **Rizòpodes** (o **amebes**): es traslladen mitjançant la formació de pseudopodis.
- **Flagel·lats**: es mouen per flagels o membranes ondulants; en aquest grup hi ha els tripanosomes:



- **Esporozous**: són tots aquells protozous que es reproduïxen per escissió múltiple. En aquest grup hi ha els plasmodis i els toxoplasmes.
- **Ciliats**: tenen el cos cel·lular envoltat de cilis, com per exemple, els paramecis (vegeu la figura del full 3).

Activitat complementària:

En el full següent hi ha un gràfic incomplet d'un parameci amb el detall ampliat d'una part del citoplasma i nucli; identifiqueu les estructures cel·lulars assenyalades.

Nom i cognoms:

Data:

Grup:

