

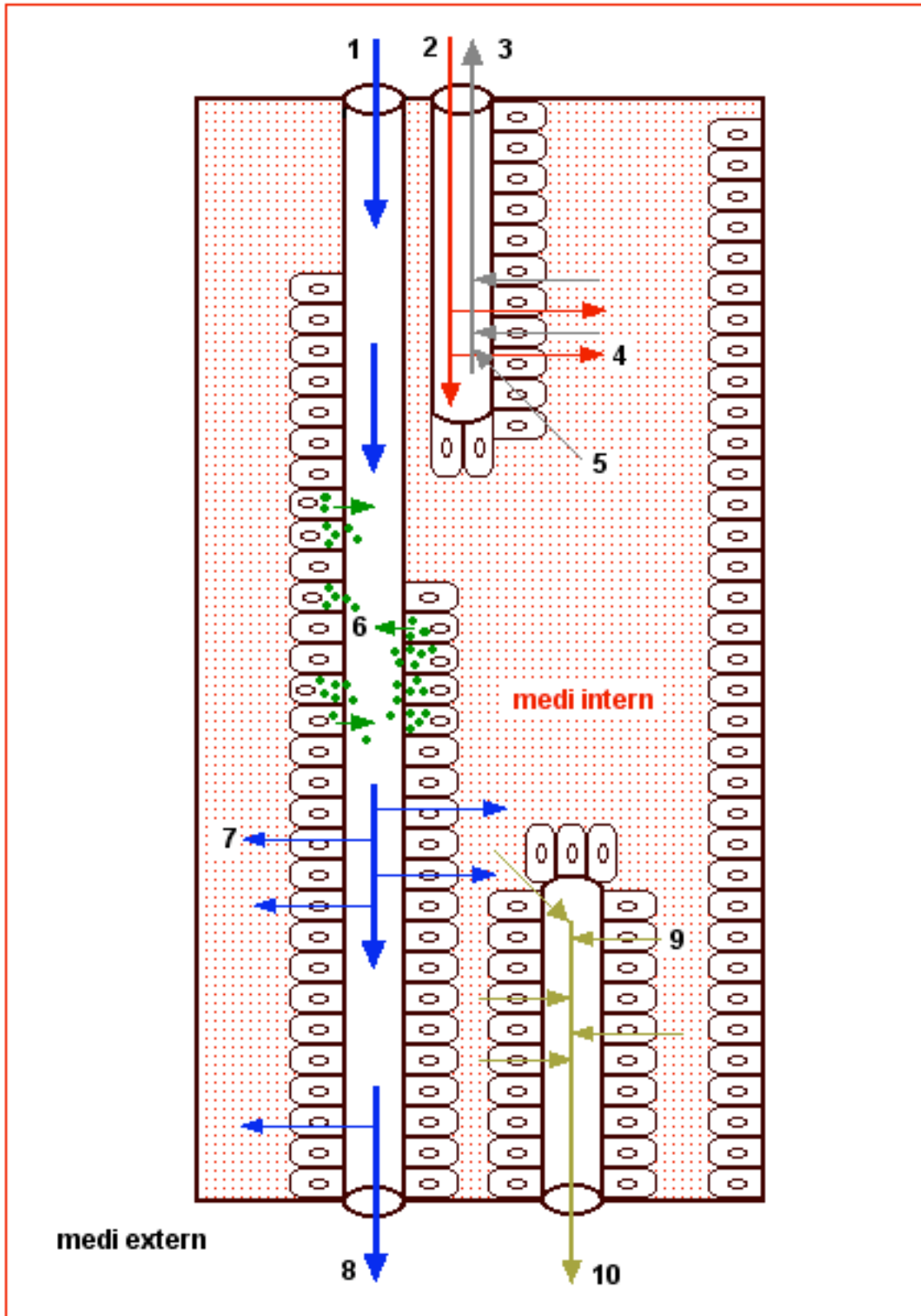
Nom i cognoms:

Data:

Grup:

**4.- Medi intern, medi extern:**

4.1.- Fixeu-vos en l'esquema adjunt que representa el nostre organisme i identifiqueu les entrades i sortides de materials que estan numerades:



Nom i cognoms:

Data:

Grup:

**4.- Medi intern, medi extern: -continuació-**

4.2.- En el nostre organisme hi ha cavitats i conductes que formen part del medi extern; quines són?

4.3.- La separació entre el medi intern del nostre cos i el medi extern que l'envolta, que és principalment l'aire, està formada per capes atepides de cèl·lules, com la pell o les mucoses dels aparells digestiu i respiratori. En aquests teixits superficials hi ha cèl·lules -o glàndules- que desprenen materials -secrecions líquides- que protegeixen les mucoses. Algunes d'elles tenen, a més a més, altres funcions. Proposeu exemples d'aquestes secrecions i expliqueu quines són les altres funcions.

4.4.- El medi intern està format per totes les cèl·lules dels nostres teixits i pels líquids circulants. Quin és el principal líquid circulant? I quines són les seves funcions?

4.5.- Feu una llista de tots els aparells amb els corresponents òrgans que intervenen en els intercanvis de materials entre el medi extern i el medi intern.

4.6.- Situeu en l'esquema anterior les activitats següents:

- 1) absorció de nutrients
- 2) intercanvi de gasos entre el medi extern i el intern
- 3) filtració de la sang
- 4) absorció d'aigua