

Nom i cognoms:

Data:

Grup:

2.- Activitat: "Conèixer les cèl·lules"

Els **animals**, els **fongs** i els **vegetals** són **organismes pluricel·lulars**; això vol dir que estem formats per moltes, moltíssimes **cèl·lules**. Quan observem la punta d'una arrel de seba al microscopi òptic veiem una imatge com la de la figura següent:



2.1.- Quantes cèl·lules senceres hi ha en la figura?

2.2.- Quan diem que l'ésser humà és un organisme pluricel·lular, què volem dir? -*subratlleu la resposta correcta*-

- a) Que hi ha nens, nenes, dones i homes.
- b) Que el seu cos té moltíssimes cèl·lules.
- c) Que el seu cos té una cèl·lula.

2.3.- Un bolet és:

- a) una cèl·lula.
- b) no és cap cèl·lula, és un organisme pluricel·lular.
- c) una part d'un fong.

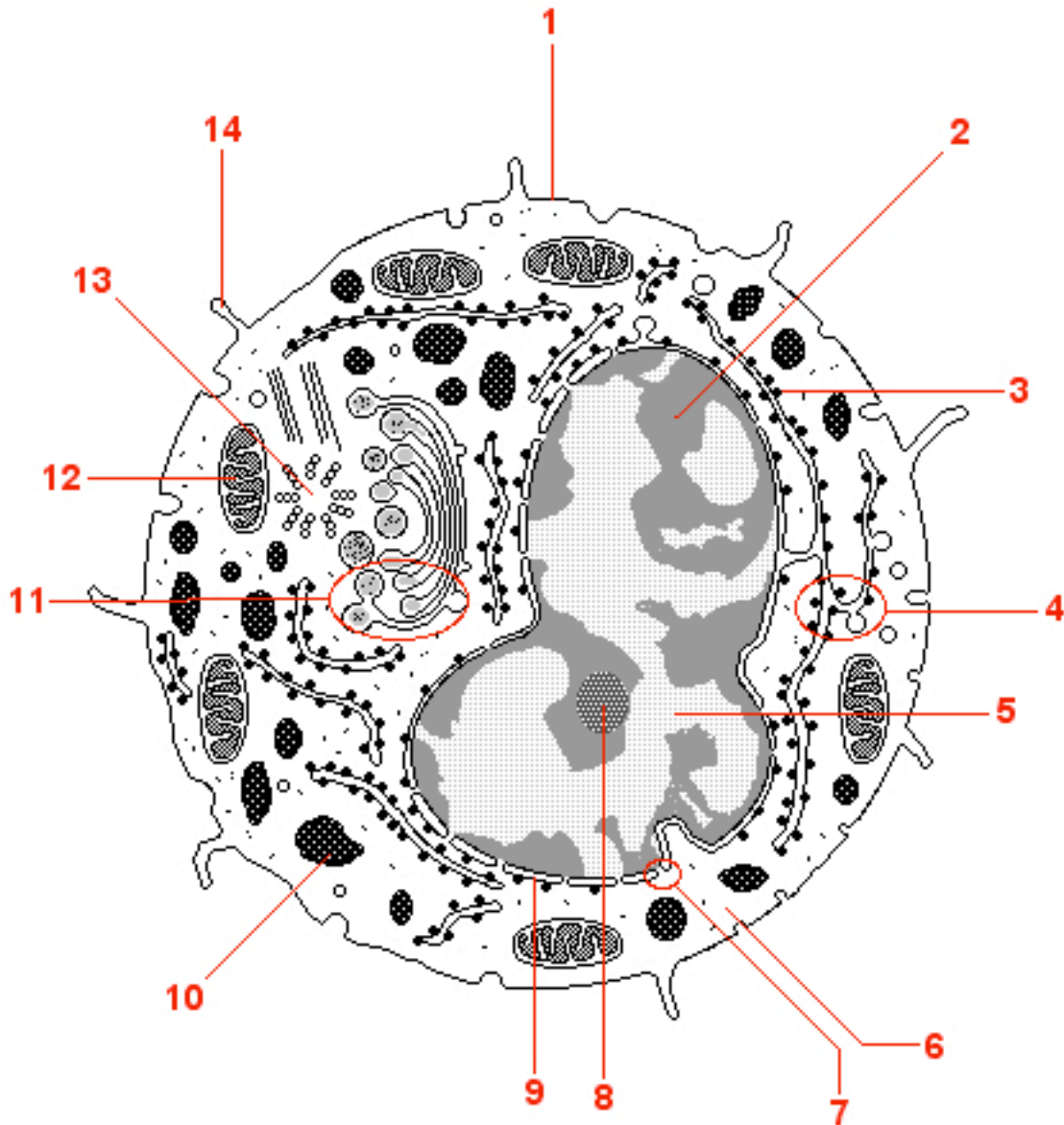
Nom i cognoms:

Data:

Grup:

2.- Activitat: "Conèixer les cèl·lules" -continuació-

2.4.- Identifiqueu les estructures numerades en aquest dibuix d'una cèl·lula humana, fent ús de la llista que hi ha a continuació:



Orgànuls: nuclèol - mitocondri - cromatina concentrada - citoplasma - aparell de Golgi - microvellositats - centrosoma - vacúol - cromatina dispersa - ribosoma - reticle endoplasmàtic - porus nuclear - membrana nuclear - membrana plasmàtica o cel·lular.

2.5.- Qüestions:

- 1) En el dibuix de la cèl·lula, quants mitocondris hi ha?
- 2) Quants vacúols hi ha?
- 3) Quantes microvellositats té la membrana plasmàtica d'aquesta cèl·lula?
- 4) I, quin orgànul s'assembla a la membrana nuclear?