

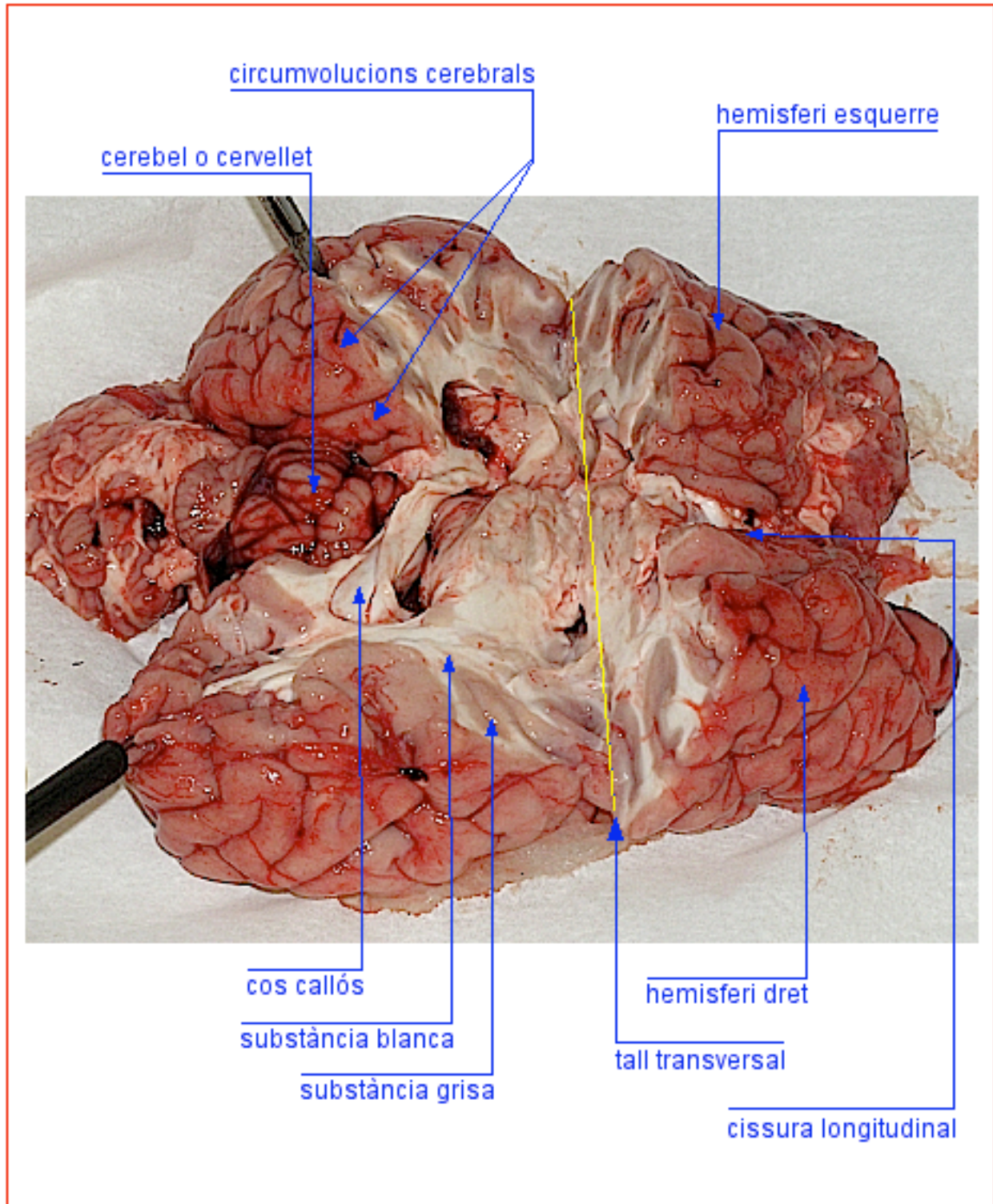
Nom i cognoms:

Data:

Grup:

1.- Activitat: "Dissecció d'encèfals de be i de vedella" (1)

1.1.- Memoritzeu els conceptes indicats en la fotografia i el llistat que hi ha a continuació:



Fotografia 1

Vocabulari complementari: Sistema nerviós - Neurona - Encèfal - Cervell - Bulb raquidi - Cèl·lules de la glia - Medul·la espinal - Nervis cranials - Nervis raquidis - Meninges - Líquid cefaloraquídi.

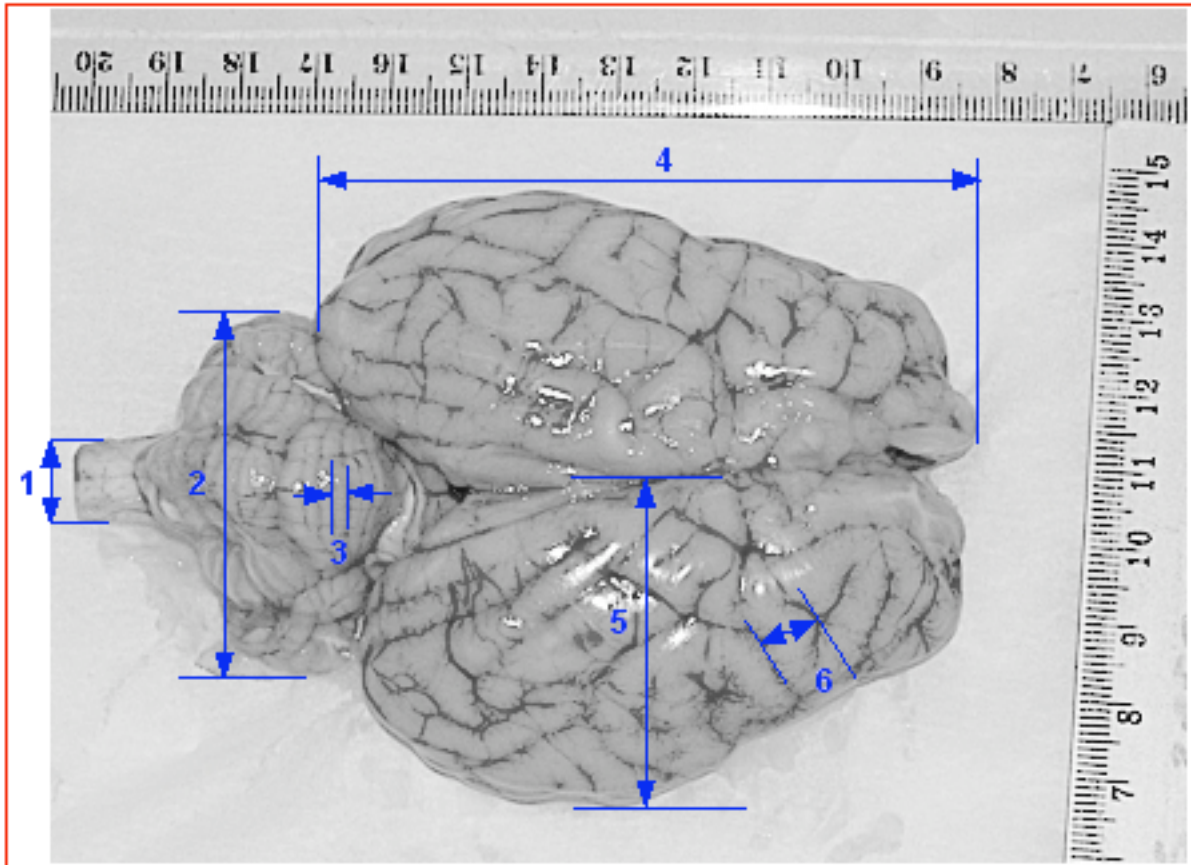
Nom i cognoms:

Data:

Grup:

1.- Activitat: "Dissecció d'encèfals de be i de vedella" (2)

1.2.- En la fotografia 2 hi ha un cervell de be; fent ús dels regles laterals determineu el valor en mil·límetres les sis mides assenyalades i escriviu-los en la taula que hi ha a continuació:



Fotografia 2

	<i>valors</i>	<i>mides</i>
1)
2)
3)
4)
5)
6)

1.3.- Una mida (A) correspon a l'amplada de l'hemisferi dret; una segona (B) és la llargària de l'hemisferi esquerre; una tercera (C) és l'amplada de la medul·la espinal; una quarta (D) és la gruixària d'una circumvolució cerebral; una cinquena (E) és l'amplada del cerebel, i la sisena (F) ens indica l'amplada d'una circumvolució del cerebel. Situeu-les en el lloc corresponent.

1.4.- Amb un retolador verd marqueu la cissura longitudinal i resseguiu el perímetre del cerebel. Amb un retolador vermell resseguiu tres o quatre vasos sanguinis de l'hemisferi dret.