

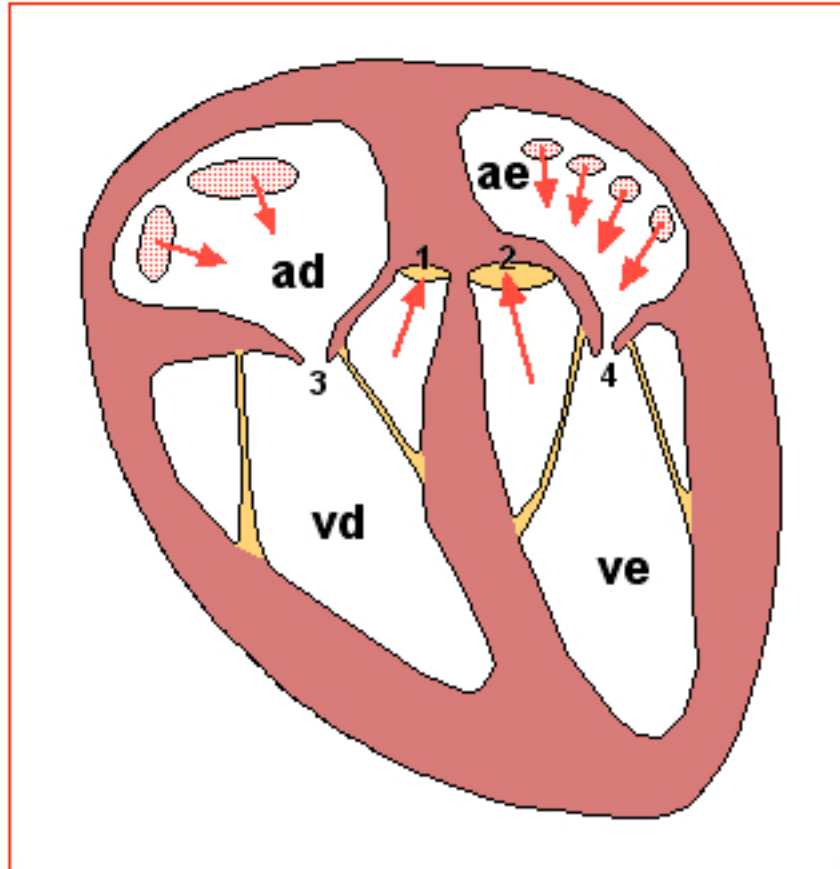
Nom i cognoms:

Data:

Grup:

1.- Activitat: "Dissecció de cors de be i cabrit" (4)

1.4.- Associeu els números i les lletres del dibuix 1 amb els noms que hi ha a continuació:



Dibuix 1

- Aurícula dreta:
- Aurícula esquerra:
- Ventriple dret:
- Ventriple esquerre:
- Vàlvula auriculo-ventricular dreta:
- Vàlvula auriculo-ventricular esquerra:
- Vàlvula semilunar de l'artèria aorta:
- Vàlvula semilunar de l'artèria pulmonar:

1.5.- Qüestions:

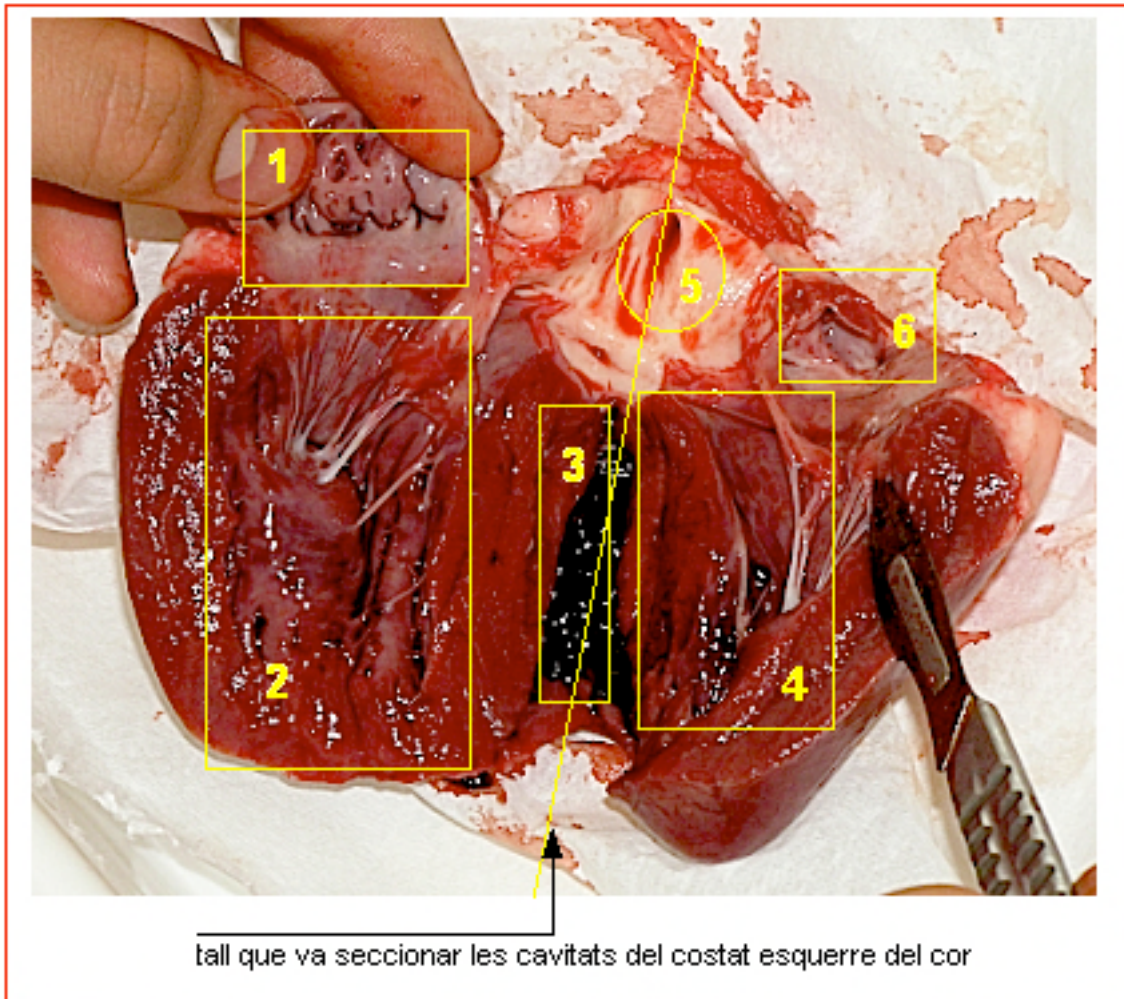
- 1) A quina cavitat del cor va parar la sang que entra per les venes caves?
.....
- 2) A quina cavitat del cor va parar la sang que entra per les quatre venes pulmonars?
.....
- 3) De quina cavitat del cor surt la sang que va als pulmons per l'artèria pulmonar?
.....
- 4) I de quina cavitat surt la sang que va cap a l'artèria aorta?
.....

Nom i cognoms:

Data:

Grup:

1.- Activitat: "Dissecció de cors de be i cabrit" (i 5)



Fotografia 3

1.6.- En la fotografia anterior hi ha un cor de be seccionat on es veuen obertes les cavitats del costat esquerre. Identifiqueu cada una de les àrees assenyalades amb números a la fotografia 3.

Tingueu en compte:

- 1) que hi ha rectangles que corresponen a la mateixa cavitat;
- 2) que el tall no és complet i que deixa entreveure una cavitat que està plena de sang coagulada;
- 3) i que el cercle assenjala el vas sanguini de diàmetre més gran que surt del cor.

Respostes:

- 1)
- 2)
- 3)
- 4)
- 5)
- 6)