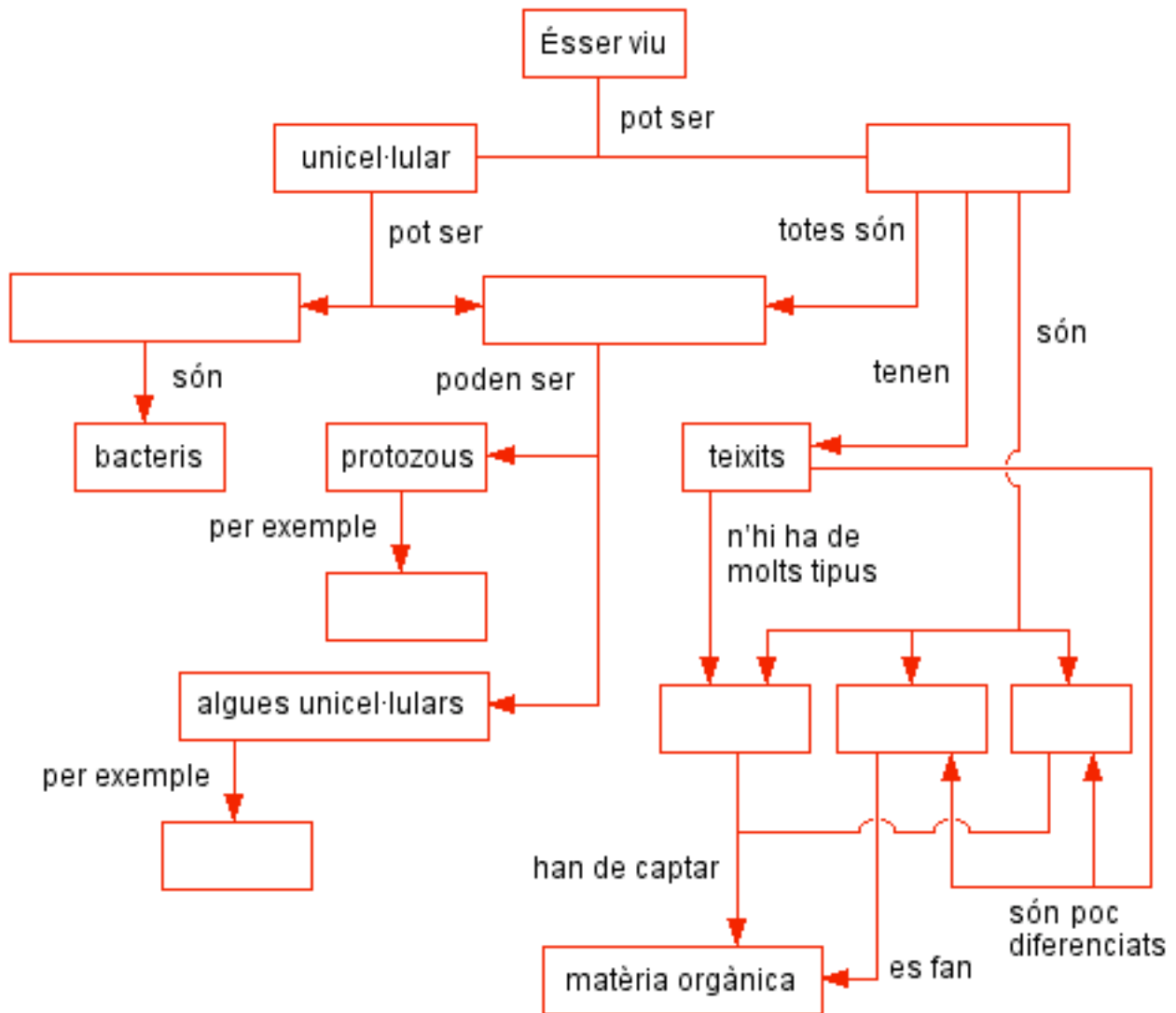


Nom i cognoms:

Data:

Grup:

1.- Completa el mapa conceptual següent: [8 · 0.25 = 2.0 punts]



Paraules que manquen: *fongs - euglena - pluricel·lular - animals - cèl·lula procariota - vegetals - cèl·lula eucariota - parameci.*

2.- Fixeu-vos en el dibuix del full següent i contesteu les qüestions que hi ha a continuació: [8 · 0.25 = 2.0 punts]

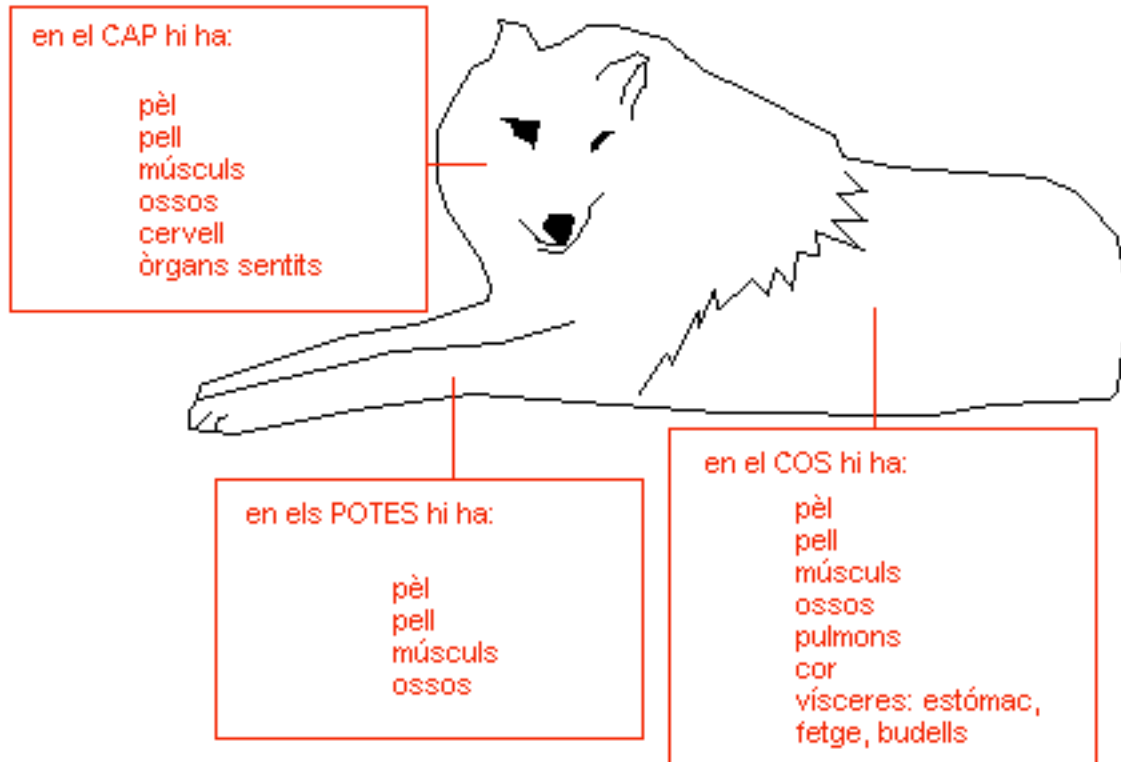
- 2.1.- Els llops àrtics tenen tota la pell coberta de de color blanc.
- 2.2.- Sota la pell del cos hi ha els que són els òrgans dels moviments.
- 2.3.- Sota els de les potes hi ha els
- 2.4.- Sota els del cos hi ha òrgans com el cor i els pulmons, i vísceres com el
- 2.5.- En el cap hi ha els òrgans dels com, per exemple, la i l'.....
- 2.6.- Sota els ossos del cap hi ha el que és l'òrgan principal del sistema nerviós.
- 2.7.- La és un òrgan que cobreix el cap, les potes i el cos d'un animal.
- 2.8.- En les potes dels llops àrtics hi ha: nervis, venes, artèries, capil·lars,,, articulacions,, i urpes.

Nom i cognoms:

Data:

Grup:

2.- continuació:



3.- Ompliu els espais buits del text amb les paraules de la llista següent: [10 · 0.2 = 2.0 punts]

Llista de paraules: cos (3 vegades) - macromolècules (1) - animal (2) - glucosa (2) - boca (1) - pell (1) - teixits (2)

<<El llop àrtic és un organisme _____. En la Terra hi ha també organismes vegetals, fongs i microorganismes. L'organisme d'un _____ s'anomena "_____". El _____ està format per la _____ i els aparells o sistemes següents: locomotor, nerviós, digestiu, respiratori, circulatori, excretor i reproductor.

Un aparell com, per exemple, el digestiu està format per diferents òrgans: la _____, l'esòfag, l'estómac, el fetge, el pàncrees i els budells. Cada òrgan té diferents _____, cada un dels _____ està format per un tipus de cèl·lula, encara que totes les cèl·lules del _____ s'assemblen i tenen parts comunes. Totes les cèl·lules tenen _____ de proteïnes i àcids nucleics, i totes les cèl·lules del nostre cos fan servir molècules de _____ com a combustible per a la vida.

Una molècula de _____ està formada per sis àtoms de carboni, dotze d'hidrogen i sis d'oxigen, i tots els àtoms estan formats per protons, neutrons i electrons.>>

4.- El nostre cos està format per aparells i sistemes que són conjunts d'òrgans. Cada òrgan té diferents teixits i cada teixit té un tipus principal de cèl·lula. Totes les cèl·lules del nostre cos tenen en comú els orgànuls que hi ha numerats en el full següent.

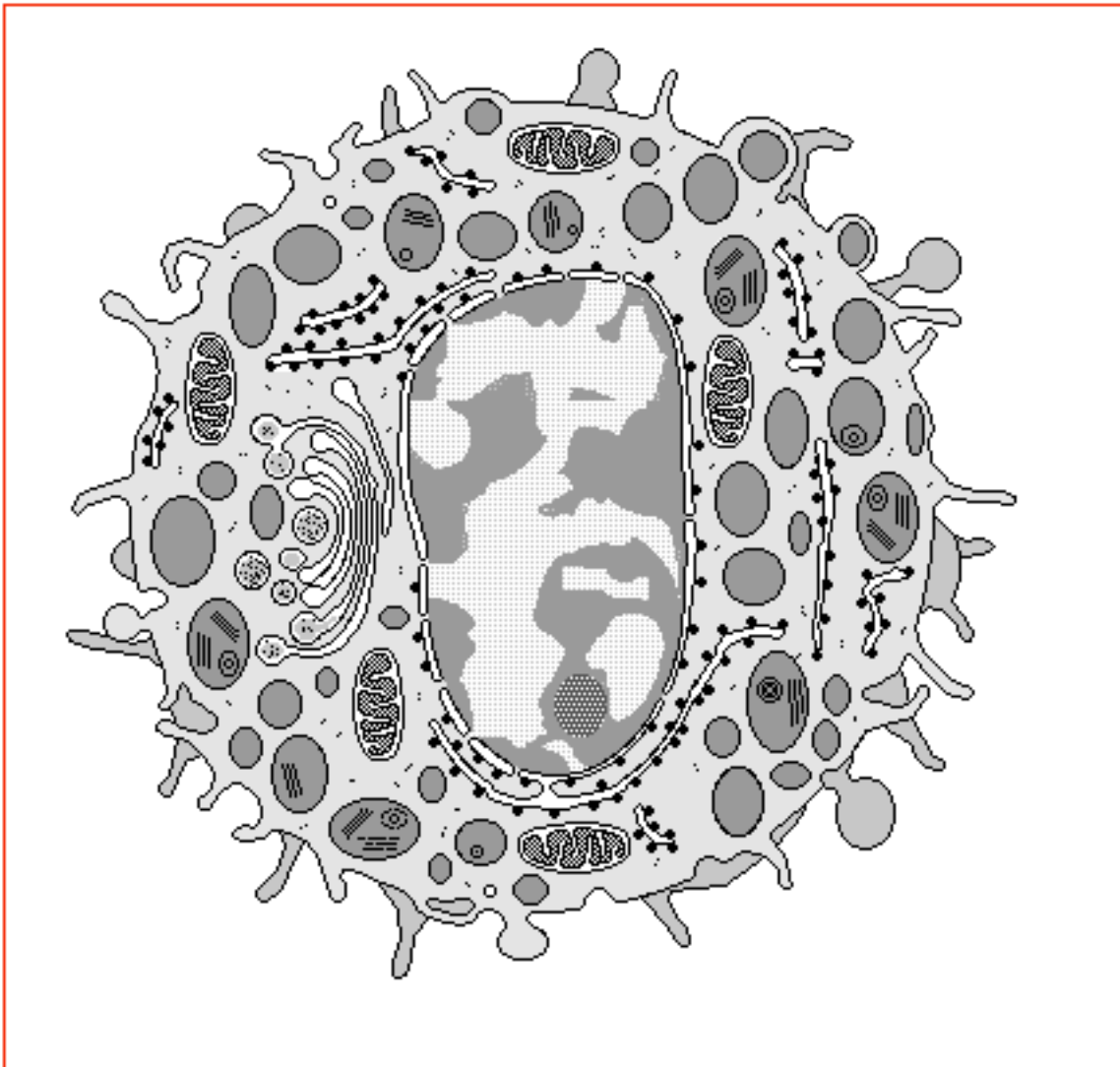
Nom i cognoms:

Data:

Grup:

4.- continuació:

(1) cromatina - (2) nuclèol - (3) reticle endoplasmàtic - (4) aparell de Golgi - (5) vacúols - (6) membrana plasmàtica - (7) membrana nuclear - (8) ribosomes - (9) mitocondris - (10) citoplasma. Assenyalen cada un d'aquests orgànuls en aquest dibuix. [10 · 0.2 = 2.0 punts]



5.- En aquesta cèl·lula: [5 · 0.4 = 2.0 punts]

- a) Quants mitocondris hi ha dibuixats?
- b) La membrana plasmàtica és llisa o molt rugosa?
- c) En el citoplasma, hi ha molts o pocs vacúols?
- d) Quin orgànul s'assembla a la membrana nuclear?
- e) Quin és l'orgànul més gran?

signatura dels pares